



ที่ อบ ๐๐๑๙/ว ๘๖๖

ศาลากลางจังหวัดอุบลราชธานี
ถนนแจ้งสนิท อบ ๓๔๐๐๐

๑๐๐
กุมภาพันธ์ ๒๕๖๘

เรื่อง การเผยแพร่ประชาสัมพันธ์ ผ้าลายพระราชทาน “ผ้าลายสิริราชพัสดราภรณ์”

เรียน นายอำเภอทุกอำเภอ

สิ่งที่ส่งมาด้วย ๑.แบบลายผ้าพระราชทาน

จำนวน ๑ ชุด

๒.แบบรายงานการติดตามกลุ่มทอผ้า

จำนวน ๑ ชุด

สมเด็จพระเจ้าลูกเธอ เจ้าฟ้าสิริวัณณวรี นารีรัตนราชกัญญา ทรงออกแบบผ้าลายพระราชทาน “ผ้าลายสิริราชพัสดราภรณ์” เนื่องในโอกาสที่ทรงได้รับการถวายปริญญาศิลปกรรมศาสตรดุษฎีบัณฑิตกิตติมศักดิ์ สาขาวิชาศิลปการออกแบบพัสดราภรณ์ ประจำปีการศึกษา ๒๕๖๖ จากมหาวิทยาลัยธรรมศาสตร์ และได้ทรงพระราชทานผ้าลายพระราชทาน “ผ้าลายสิริราชพัสดราภรณ์” แก่ช่างทอผ้าและช่างหัตถกรรมไทย เพื่อนำไปถักทอผืนผ้าและสร้างสรรค์งานหัตถกรรม เมื่อวันที่ ๙ กุมภาพันธ์ ๒๕๖๘ ณ มหาวิทยาลัยราชภัฏอุตรธานี ตำบลหมากแข้ง อำเภอเมืองอุตรธานี จังหวัดอุตรธานี

ในการนี้ จังหวัดอุบลราชธานีจึงขอให้อำเภอมอบหมายสำนักงานพัฒนาชุมชนอำเภอเผยแพร่ประชาสัมพันธ์ผ้าลายพระราชทาน “ผ้าลายสิริราชพัสดราภรณ์” ให้กับกลุ่มผู้ผลิต ผู้ประกอบการ OTOP ในพื้นที่ เพื่อนำไปสร้างสรรค์ผืนผ้าและงานหัตถกรรม และขอให้รายงานผลการออกติดตามกลุ่มให้จังหวัดทราบภายในวันที่ ๑๐ ของเดือน ผ่านช่องทางไลน์กลุ่มเจ้าหน้าที่ OTOP ทั้งนี้ ได้มอบหมายให้นางสาวชรัญดา คำนันดา ตำแหน่ง นักวิชาการพัฒนาชุมชนชำนาญการ หมายเลขโทรศัพท์ ๐๘ ๒๓๖๗ ๑๐๕๒ เป็นผู้ประสานงาน รายละเอียดตามสิ่งที่ส่งมาด้วย

จึงเรียนมาเพื่อพิจารณาดำเนินการ

ขอแสดงความนับถือ

(นางกนกอร โพธิ์สิงห์)

พัฒนาการจังหวัด ปฏิบัติราชการแทน
ผู้ว่าราชการจังหวัดอุบลราชธานี



QR Code ลายผ้าพระราชทาน

สำนักงานพัฒนาชุมชนจังหวัด
กลุ่มงานส่งเสริมการพัฒนาชุมชน
โทร. ๐ - ๔๕๓๔ - ๔๖๒๘
โทรสาร ๐ - ๔๕๓๔ - ๔๖๒๘

เศรษฐกิจฐานรากมั่นคง ชุมชนเข้มแข็งอย่างยั่งยืน
ด้วยหลักปรัชญาของเศรษฐกิจพอเพียง



Change for Good

กรมการพัฒนาชุมชน กระทรวงมหาดไทย

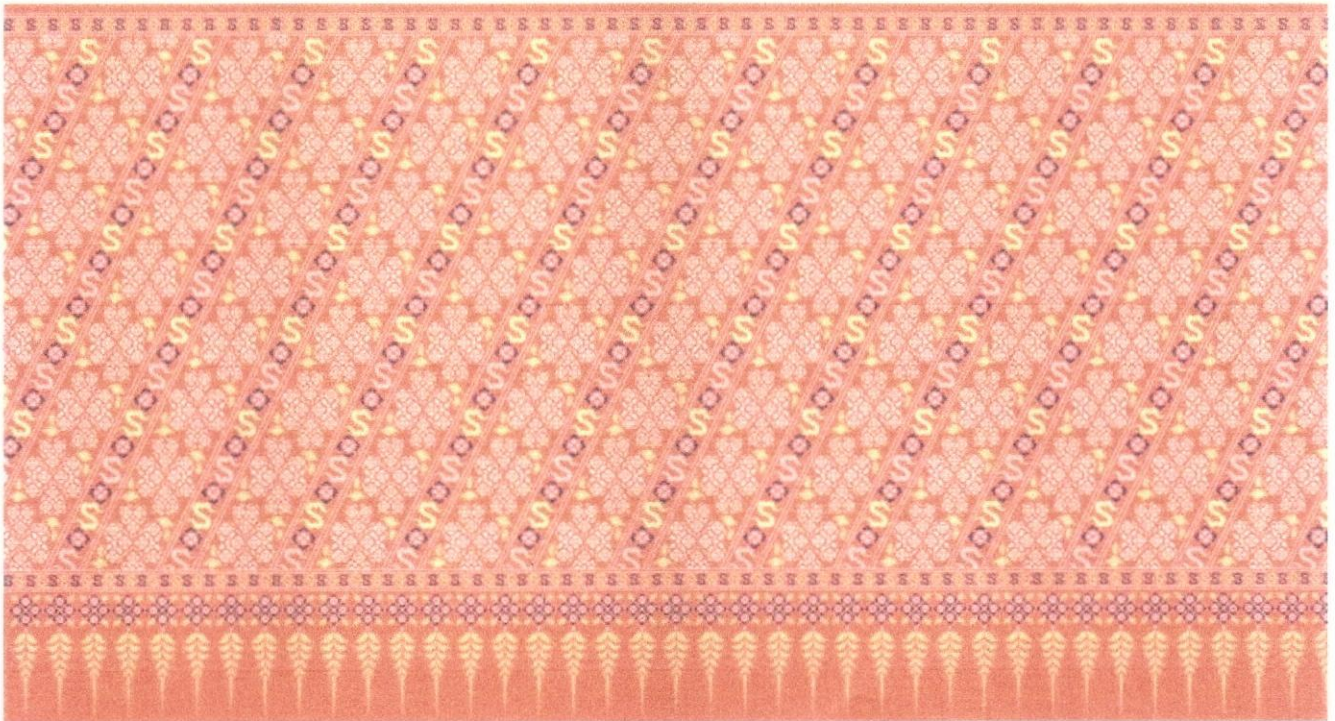


ผ้าลายพระราชทาน “ผ้าลายสิริราชพัสดราภรณ์” ประเภทผ้ามัดหมี่

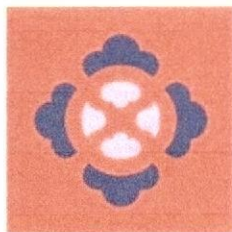
สมเด็จพระเจ้าลูกเธอ เจ้าฟ้าสิริวัณณวรี นารีรัตนราชกัญญา ทรงออกแบบผ้าลายพระราชทาน “ผ้าลายสิริราชพัสดราภรณ์” เนื่องในโอกาสที่ทรงได้รับการถวายปริญญาศิลปกรรมศาสตรดุษฎีบัณฑิตกิตติมศักดิ์ สาขาวิชาศิลปปะการออกแบบพัสดราภรณ์ ประจำปีการศึกษา ๒๕๖๖ จากมหาวิทยาลัยศิลปกรรมศาสตร์

ทรงศึกษากันว่าลวดลายที่ปรากฏในศิลปกรรมไทยและผืนผ้าโบราณ ที่เป็นบทบันทึกทางประวัติศาสตร์ที่สะท้อนวิถีชีวิต วัฒนธรรมและธรรมชาติของประเทศไทย ทรงนำมาออกแบบต่อยอดให้โครงสร้างลวดลายมีความร่วมสมัยเป็นสากล หากยังคงสื่อถึงเอกลักษณ์อันงดงามของชาติ

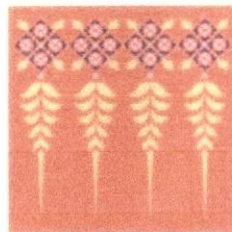
พระราชทานผ้าลายพระราชทาน “ผ้าลายสิริราชพัสดราภรณ์” แก่ช่างทอผ้าและช่างหัตถกรรมไทย เพื่อนำไปถักทอผืนผ้าและสร้างสรรค์งานหัตถกรรม ด้วยการผสมผสานกับลวดลายโบราณในทุกภูมิภาคของประเทศ เพื่อเป็นการฟื้นฟูภูมิปัญญาแห่งอดีต ยกกระดับมาตรฐาน และเพื่อพัฒนาศักยภาพการสร้างสรรคผืนผ้าและงานหัตถกรรมในทุกมิติ ด้วยการออกแบบตามความคิดสร้างสรรค์ของศิลปิน



ลายดอกพุดตาน



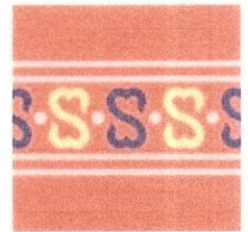
ลายดอกพุดตาน



ลายเฟื่องอุบะ



ลายขอเจ้าฟ้าฯ ๒๕๖๘



ลายขอเจ้าฟ้าฯ ๒๕๖๘

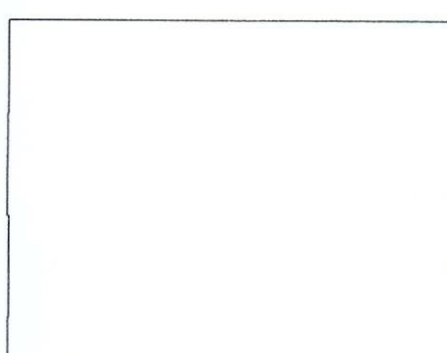
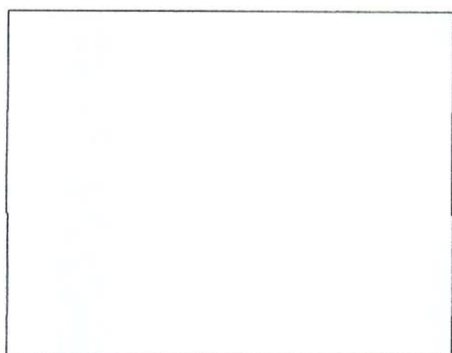
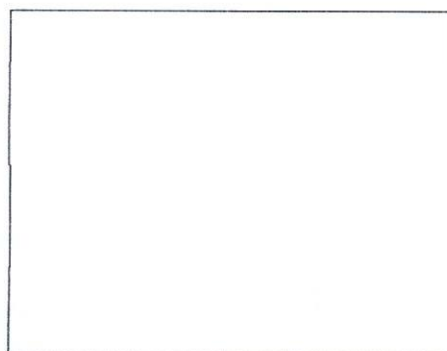
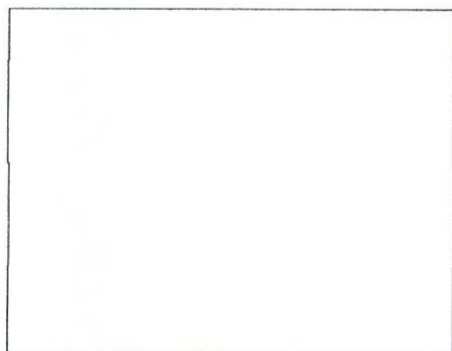
5 Feb 2025.

สมเด็จพระเจ้าลูกเธอ เจ้าฟ้าสิริวัณณวรี นารีรัตนราชกัญญา

แบบรายงานผลการติดตามกลุ่มทอผ้าลายพระราชทาน “ผ้าลายสิริราชพัสดราภรณ์”

อำเภอ.....จังหวัดอุบลราชธานี

๑. ชื่อกลุ่ม.....
๒. ชื่อประธานกลุ่ม.....
๓. ที่ทำการกลุ่ม บ้านเลขที่.....หมู่ที่.....ตำบล.....อำเภอ.....
๔. เบอร์โทรศัพท์.....
๕. จำนวนสมาชิกกลุ่ม.....คน
๖. ประเภทผ้าที่ทอ
- ผ้าฝ้าย ผ้าไหม
๗. การย้อมสีผ้า
- สีธรรมชาติ สีเคมี
๘. ภาพติดตามกลุ่มทอผ้าลายพระราชทาน



ลงชื่อ.....ผู้รายงาน
ตำแหน่ง.....

****หมายเหตุ**

๑. ขอให้รายงานผลการออกติดตามกลุ่มทอผ้า ภายในวันที่ ๑๐ ของเดือน ทางไลน์กลุ่ม “เจ้าหน้าที่ OTOP”
๒. สอบถามเพิ่มเติมได้ที่ นางสาวชรัญดา คำนันทา ตำแหน่ง นักวิชาการพัฒนาชุมชนชำนาญการ
เบอร์โทรศัพท์ ๐๘ ๒๓๖๗ ๑๐๕๒