



ที่ อบ ๐๐๑๙/ว ๑๐๓๖๔

ศาลากลางจังหวัดอุบลราชธานี  
ถนนแจ้งสนิท อบ ๓๔๐๐๐

๘๘ กุมภาพันธ์ ๒๕๖๗

เรื่อง การรายงานผลการดำเนินงานประจำปี ผลประกอบการและงบการเงิน ณ สิ้นปีบัญชี (วันที่ ๓๑ ธันวาคมของทุกปี) ของกองทุนหมู่บ้านและชุมชนเมือง

เรียน นายอำเภอ ทุกอำเภอ (ประธานคณะกรรมการสนับสนุนและติดตามการดำเนินงานกองทุนหมู่บ้านระดับอำเภอ)

สิ่งที่ส่งมาด้วย แนวทางรายงานผลการดำเนินงานประจำปี จำนวน ๑ ชุด

ด้วยจังหวัดอุบลราชธานี ได้รับการประสานจากสำนักงานกองทุนหมู่บ้านและชุมชนเมืองแห่งชาติ เรื่องการรายงานผลการดำเนินงานประจำปี ผลประกอบการและงบการเงิน ณ สิ้นปีบัญชี (วันที่ ๓๑ ธันวาคมของทุกปี) ของกองทุนหมู่บ้านและชุมชนเมือง ซึ่งเป็นไปตามระเบียบคณะกรรมการกองทุนหมู่บ้านและชุมชนเมืองแห่งชาติ พ.ศ. ๒๕๕๑ กำหนดให้เป็นไปตามหน้าที่ของกองทุนหมู่บ้านและชุมชนเมืองแห่งชาติ ในการรายงานผลการดำเนินงานตามระเบียบฯ โดยคณะกรรมการกองทุนหมู่บ้านและชุมชนเมืองต้องจัดทำบัญชีตามหลักเกณฑ์และวิธีการ ตามที่คณะกรรมการกองทุนหมู่บ้านและชุมชนเมืองแห่งชาติกำหนด และให้มีการตรวจสอบภายในเกี่ยวกับการบริหารจัดการ การเงิน การบัญชี และการพัสดุ โดยคำนึงถึงการมีส่วนร่วมในการตรวจสอบของสมาชิกเป็นหลัก และต้องสรุปผลการดำเนินงานประจำปีรายงานต่อคณะกรรมการกองทุนหมู่บ้านและชุมชนเมืองแห่งชาติอย่างน้อยปีละหนึ่งครั้ง

เพื่อให้การดำเนินการเป็นไปตามระเบียบฯ ดังกล่าว จึงขอให้ท่านแจ้งคณะกรรมการสนับสนุนและติดตามการดำเนินงานกองทุนหมู่บ้านระดับอำเภอ ประสานคณะกรรมการกองทุนหมู่บ้านและชุมชนเมืองในพื้นที่ ให้ดำเนินการจัดทำและรายงานผลการดำเนินงานประจำปี ผลประกอบการและงบการเงิน ณ สิ้นปีบัญชี (๓๑ ธันวาคม ๒๕๖๖) ตามแนวทางและแบบรายงานผลการดำเนินงานประจำปี ที่ส่งมาด้วย หรือกองทุนหมู่บ้านฯ สามารถดาวน์โหลดเอกสารแบบรายงานฯ และบันทึกข้อมูลผ่านระบบบันทึกข้อมูลออนไลน์ได้ที่เว็บไซต์ของสำนักงานกองทุนหมู่บ้านและชุมชนเมืองแห่งชาติ (สทบ.) <http://www.villagefund.or.th> โดยระบบจะเปิดให้บันทึกข้อมูลได้ตั้งแต่เดือนมีนาคม ๒๕๖๗ ถึงวันที่ ๓๑ พฤษภาคม ๒๕๖๗ กรณีกองทุนหมู่บ้านและชุมชนเมืองใดไม่ได้จัดทำ หรือไม่ส่งรายงานผลการดำเนินงานประจำปี ผลประกอบการและงบการเงิน ณ สิ้นปีบัญชี ขอให้รายงาน สทบ. สาขาเขต ๘ เพื่อให้การสนับสนุนติดตามเร่งรัดการจัดทำ และบันทึกข้อมูลรายงานผลการดำเนินงานประจำปีฯ ต่อไป

จึงเรียนมาเพื่อพิจารณาดำเนินการ

ขอแสดงความนับถือ

(นายพิสตาร ประดา)

พัฒนาการจังหวัด ปฏิบัติราชการแทน

ผู้ว่าราชการจังหวัดอุบลราชธานี

สำนักงานพัฒนาชุมชนจังหวัด  
กลุ่มงานยุทธศาสตร์การพัฒนาชุมชน  
โทร/โทรสาร ๐๔๕-๓๔๔๖๒๘

เศรษฐกิจฐานรากมั่นคง ชุมชนเข้มแข็งอย่างยั่งยืน  
ด้วยหลักปรัชญาของเศรษฐกิจพอเพียง



Change for Good

กรมการพัฒนาชุมชน กระทรวงมหาดไทย



แนวทางการรายงานผลการดำเนินงานประจำปี  
ผลประกอบการและงบการเงิน ณ สิ้นปีบัญชี (วันที่ ๓๑ ธันวาคมของทุกปี)

- กองทุนหมู่บ้านและชุมชนเมือง
- โครงการตามแนวทางพระราชรัฐ  
(โครงการที่ได้รับงบประมาณจากสำนักงานกองทุนหมู่บ้านและชุมชนเมืองแห่งชาติ)

การรายงานผลการดำเนินงานประจำปี ผลประกอบการและงบการเงิน  
ณ สิ้นปีบัญชี (วันที่ ๓๑ ธันวาคมของทุกปี)  
ถือเป็นหน้าที่ของกองทุนหมู่บ้านและชุมชนเมือง

สำนักงานกองทุนหมู่บ้านและชุมชนเมืองแห่งชาติ  
โทรศัพท์ ๐๒-๑๐๐๔๒๐๙ โทรสาร ๐๒-๑๐๐๔๒๐๔

**แนวทางการรายงานผลการดำเนินงานประจำปี**  
**ผลประกอบการและงบการเงิน ณ สิ้นปีบัญชี (วันที่ ๓๑ ธันวาคมของทุกปี)**

\*\*\*\*\*

**๑. หลักการและเหตุผล**

กองทุนหมู่บ้านและชุมชนเมือง มีวัตถุประสงค์เพื่อเป็นแหล่งเงินทุนหมุนเวียน เป็นศูนย์กลางทางการเงินของหมู่บ้านและชุมชนเมือง สามารถเป็นแหล่งเงินทุนหมุนเวียนสำหรับการลงทุน ในการพัฒนาอาชีพ สร้างงาน สร้างรายได้ เพิ่มรายได้ และลดรายจ่าย หรือสำหรับการส่งเสริมและการพัฒนาไปสู่การสร้างสวัสดิภาพ สวัสดิการ หรือประโยชน์อื่นใดแก่ประชาชนในหมู่บ้านหรือชุมชน ในการดำเนินงานของกองทุนหมู่บ้านและชุมชนเมือง เพื่อมุ่งหวังที่จะให้กองทุนหมู่บ้านและชุมชนเมืองมีระบบการควบคุมการดำเนินงานอย่างรอบคอบ โปร่งใส ตรวจสอบได้ และทำให้ภารกิจของกองทุนหมู่บ้านและชุมชนเมืองเป็นไปตามเป้าหมาย และวัตถุประสงค์ที่กำหนดไว้

ระเบียบคณะกรรมการกองทุนหมู่บ้านและชุมชนเมืองแห่งชาติ ว่าด้วยการจัดตั้งและบริหารกองทุนหมู่บ้านและชุมชนเมืองแห่งชาติ พ.ศ. ๒๕๕๑ กำหนดให้เป็นหน้าที่ของกองทุนหมู่บ้านและชุมชนเมืองในการรายงานผลการดำเนินงานตามระเบียบฯ โดยคณะกรรมการกองทุนหมู่บ้านและชุมชนเมืองจะต้องจัดทำบัญชีตามหลักเกณฑ์และวิธีการตามที่คณะกรรมการกองทุนหมู่บ้านและชุมชนเมืองแห่งชาติ กำหนด และให้มีการตรวจสอบภายในเกี่ยวกับการบริหารจัดการ การเงิน การบัญชี และการพัสดุ โดยคำนึงถึงการมีส่วนร่วมในการตรวจสอบของสมาชิกเป็นหลัก และต้องสรุปผลการดำเนินงานประจำปีรายงานต่อคณะกรรมการกองทุนหมู่บ้านและชุมชนเมืองแห่งชาติอย่างน้อยปีละหนึ่งครั้ง ตลอดจนการจัดทำงบการเงิน พร้อมทั้งรายละเอียดประกอบส่งให้ผู้ตรวจสอบบัญชีที่คณะกรรมการกองทุนหมู่บ้านและชุมชนเมืองแห่งชาติ กำหนดภายในระยะเวลาหนึ่งร้อยยี่สิบวันนับแต่วันสิ้นปีบัญชี (วันที่ ๓๑ ธันวาคมของทุกปี)

ประกอบกับรัฐบาลได้สนับสนุนเงินทุนให้กองทุนหมู่บ้านและชุมชนเมืองภายใต้โครงการที่ได้รับงบประมาณจากสำนักงานกองทุนหมู่บ้านและชุมชนเมืองแห่งชาติ เพื่อเสริมสร้างและส่งเสริมการพัฒนาโครงสร้างพื้นฐานในการส่งเสริมและสนับสนุนการสร้างอาชีพ สร้างงาน สร้างรายได้ที่มุ่งเน้น ทั้งภาคการผลิต การแปรรูป และการตลาดอย่างครบวงจร และการเพิ่มศักยภาพในการประกอบอาชีพและความเป็นอยู่ของคนในหมู่บ้านและชุมชนให้ดีขึ้น และระเบียบคณะกรรมการกองทุนหมู่บ้านและชุมชนเมืองแห่งชาติ ว่าด้วยการบริหารโครงการเสริมสร้างความเข้มแข็งของเศรษฐกิจฐานรากเพื่อการพัฒนาอย่างยั่งยืน พ.ศ. ๒๕๖๓ ได้กำหนดให้คณะกรรมการกองทุนหมู่บ้านและชุมชนเมืองจัดทำบัญชีโครงการตามหลักเกณฑ์และวิธีการที่กำหนด รวมทั้งสรุปผลการดำเนินงานประจำปีรายงานผลต่อที่ประชุมใหญ่สามัญประจำปีสมาชิก และรายงานให้คณะกรรมการกองทุนหมู่บ้านและชุมชนเมืองแห่งชาติทราบอย่างน้อยปีละ ๑ ครั้ง (วันที่ ๓๑ ธันวาคมของทุกปี)

**๒. วัตถุประสงค์**

๑. เพื่อให้คณะกรรมการกองทุนหมู่บ้านและชุมชนเมือง มีการจัดทำบัญชีและงบการเงินของกองทุนหมู่บ้านและชุมชนเมือง และโครงการที่ได้รับงบประมาณจากสำนักงานกองทุนหมู่บ้านและชุมชนเมืองแห่งชาติ ให้เป็นไปตามหลักเกณฑ์ วิธีการ และมาตรฐานที่คณะกรรมการกองทุนหมู่บ้านและชุมชนเมืองแห่งชาติกำหนด

๒. เพื่อให้กองทุนหมู่บ้านและชุมชนเมือง มีการตรวจสอบภายในเกี่ยวกับการบริหารจัดการ การเงิน การบัญชี และการพัสดุ

๓. เพื่อให้กองทุนหมู่บ้านและชุมชนเมือง มีการบริหารจัดการ การควบคุมภายในที่สามารถสร้างความเชื่อมั่นให้กับผู้ที่เกี่ยวข้องได้อย่างเหมาะสม และเป็นเครื่องมือให้คณะกรรมการกองทุนหมู่บ้านและชุมชนเมืองมีความมั่นใจในการปฏิบัติงานและเป็นไปอย่างถูกต้องตามกฎหมาย ระเบียบ และข้อบังคับ

๔. เพื่อสามารถนำข้อมูลการดำเนินงานด้านการบริหารจัดการมาใช้เป็นเครื่องมือในการวางแผนและพัฒนาศักยภาพในการบริหารจัดการของกองทุนหมู่บ้านและชุมชนเมือง และโครงการที่ได้รับงบประมาณจากสำนักงานกองทุนหมู่บ้านและชุมชนเมืองแห่งชาติ

๕. เพื่อให้ทราบสถานะทางการเงินของกองทุนหมู่บ้านและชุมชนเมือง และโครงการที่ได้รับงบประมาณจากสำนักงานกองทุนหมู่บ้านและชุมชนเมืองแห่งชาติ สำหรับนำไปพิจารณา ปรับปรุง แก้ไขการดำเนินงานให้มีประสิทธิภาพและประสิทธิผล

### ๓. กรอบแนวคิด

กองทุนหมู่บ้านและชุมชนเมืองจะต้องจัดทำรายงานผลการดำเนินงานประจำปีผลประกอบการและงบการเงิน ณ สิ้นปีบัญชี (วันที่ ๓๑ ธันวาคมของทุกปี) ของกองทุนหมู่บ้านและชุมชนเมือง และโครงการที่ได้รับงบประมาณจากสำนักงานกองทุนหมู่บ้านและชุมชนเมืองแห่งชาติ จะต้องจัดส่งให้สำนักงานกองทุนหมู่บ้านและชุมชนเมืองแห่งชาติ นับแต่วันสิ้นปีบัญชี โดยจัดเก็บข้อมูลที่เกี่ยวข้องภายใต้การดำเนินงานประจำปี ผลประกอบการและงบการเงิน ณ สิ้นปีบัญชี ดังนี้

ส่วนที่ ๑ ข้อมูลกองทุนหมู่บ้านและชุมชนเมือง ประกอบด้วย

(๑) ข้อมูลพื้นฐานทั่วไป (สถานะกองทุน,ที่ตั้ง,จำนวนประชากร,สมาชิก)

ข้อมูลคณะกรรมการกองทุนและสมาชิก

(๒) ข้อมูลบัญชีเงินฝากธนาคาร ประเภทสินเชื่อ อัตราดอกเบี้ย

(๓) ข้อมูลวัตถุประสงค์การกู้ยืม/ข้อมูลการชำระหนี้ (ลูกหนี้)

ส่วนที่ ๒ การดำเนินกิจกรรมของกองทุนหมู่บ้านและชุมชนเมือง

ส่วนที่ ๓ รายงานการเงิน (งบการเงิน) บัญชีชุดที่ ๑ และชุดที่ ๒ ประกอบด้วย

(๑) บัญชีชุดที่ ๑ งบดุล,งบกำไรขาดทุน,งบทดลอง,รายละเอียดประกอบงบการเงิน

(๒) บัญชีชุดที่ ๒ งบดุล งบกำไรขาดทุน งบทดลอง

(๓) สำเนาสมุดบัญชีเงินฝากธนาคาร,รายการเดินบัญชี (รอบปีปัจจุบัน)

ส่วนที่ ๔ รายงานผลการดำเนินงานโครงการตามแนวทางพระราชรัฐ (โครงการที่ได้รับงบประมาณจากสำนักงานกองทุนหมู่บ้านและชุมชนเมืองแห่งชาติ) ประกอบด้วย

(๑) งบประมาณโครงการที่ได้รับการจัดสรร

(๒) การดำเนินงานโครงการ

(๓) สถานะทางการเงินบัญชีโครงการ

(๔) ประโยชน์ที่ได้รับจากโครงการ

(๕) ความพึงพอใจต่อโครงการ

### ๔. งวดบัญชีกองทุนหมู่บ้านและชุมชนเมือง

โดยปกติงวดบัญชีกองทุนหมู่บ้านและชุมชนเมืองเท่ากับ ๑๒ เดือน และกำหนดตามปีปฏิทินตั้งแต่วันที่ ๑ มกราคม - ๓๑ ธันวาคม เว้นแต่กองทุนหมู่บ้านและชุมชนเมืองที่มีธุรกรรมทางการเงินไม่เป็นไปตามปีปฏิทิน หรือนอกเหนือจากวันที่ ๑ มกราคม - ๓๑ ธันวาคม เพื่อประโยชน์ในการจัดสรรกำไรสุทธิประจำปี ให้กองทุนหมู่บ้านและชุมชนเมืองดำเนินการจัดสรรผลกำไรสุทธิตามงวดบัญชี ๑๒ เดือนของแต่ละแห่ง เป็น ๒ กรณี ดังนี้

๑. กรณีกองทุนหมู่บ้านและชุมชนเมือง ที่มีงวดบัญชีตามปีปฏิทินตั้งแต่วันที่ ๑ มกราคม - ๓๑ ธันวาคม ให้รายงานผลการดำเนินงานประจำปี ผลประกอบการและงบการเงิน ณ สิ้นปีบัญชี (๓๑ ธันวาคม)

๒. กรณีกองทุนหมู่บ้านและชุมชนเมืองที่มีงวดบัญชีไม่ตรงตามปีปฏิทินให้ดำเนินการรายงานผลการดำเนินงานประจำปี ผลประกอบการและงบการเงิน ณ สิ้นปีบัญชี (๓๑ ธันวาคม) ทั้งนี้ เพื่อประโยชน์แก่สมาชิก สามารถดำเนินการจัดประชุมใหญ่สามัญประจำปี เพื่อจัดสรรผลกำไรสุทธิให้เป็นไปตามระเบียบข้อบังคับ ตามงวดบัญชี ๑๒ เดือน ของกองทุนหมู่บ้านและชุมชนเมือง และโครงการที่ได้รับงบประมาณจากสำนักงานกองทุนหมู่บ้านและชุมชนเมืองแห่งชาติ ทั้งนี้ ให้อำนาจคณะกรรมการดำเนินงานประจำปี ผลประกอบการและงบการเงิน ณ สิ้นปีบัญชี (๓๑ ธันวาคม) ตามที่กำหนด

#### ๕. การดำเนินงาน

##### ขั้นที่ ๑ เตรียมการ

สำนักงานกองทุนหมู่บ้านและชุมชนเมืองแห่งชาติ (สทบ.) จัดทำแนวทางการรายงานผลการดำเนินงานประจำปี ผลประกอบการและงบการเงิน ณ สิ้นปีบัญชี (วันที่ ๓๑ ธันวาคมของทุกปี) ของกองทุนหมู่บ้านและชุมชนเมือง และโครงการที่ได้รับงบประมาณจากสำนักงานกองทุนหมู่บ้านและชุมชนเมืองแห่งชาติ ดังนี้

๑. จัดทำแนวทางการรายงานผลการดำเนินงานประจำปี ผลประกอบการและงบการเงิน ณ สิ้นปีบัญชี ของกองทุนหมู่บ้านและชุมชนเมือง และโครงการที่ได้รับการสนับสนุนงบประมาณจากสำนักงานกองทุนหมู่บ้านและชุมชนเมืองแห่งชาติ

๒. เตรียมระบบการบันทึกและประมวลผลการรายงานผลการดำเนินงานประจำปี ผลประกอบการและงบการเงิน ณ สิ้นปีบัญชี ของกองทุนหมู่บ้านและชุมชนเมือง และโครงการที่ได้รับการสนับสนุนงบประมาณจากสำนักงานกองทุนหมู่บ้านและชุมชนเมืองแห่งชาติ

๓. ประชาสัมพันธ์และชักจูงแนวทางการรายงานผลการดำเนินงานประจำปี ผลประกอบการและงบการเงิน ณ สิ้นปีบัญชี (วันที่ ๓๑ ธันวาคมของทุกปี) ให้ผู้เกี่ยวข้องทราบ

##### ขั้นที่ ๒ ปฏิบัติการ

สำนักงานกองทุนหมู่บ้านและชุมชนเมืองแห่งชาติ (สทบ.) หรือสำนักงานกองทุนหมู่บ้านและชุมชนเมืองแห่งชาติ สาขาเขต หรือศูนย์ประสานงานกองทุนหมู่บ้านและชุมชนเมืองประจำจังหวัด ดำเนินการประชาสัมพันธ์การรายงานผลการดำเนินงานประจำปี ผลประกอบการและงบการเงิน ณ สิ้นปีบัญชี ของกองทุนหมู่บ้านและชุมชนเมือง และโครงการที่ได้รับงบประมาณจากสำนักงานกองทุนหมู่บ้านและชุมชนเมืองแห่งชาติ ผ่านกลไกคณะกรรมการสนับสนุนและติดตามการดำเนินงานกองทุนหมู่บ้านระดับอำเภอ/เขต/จังหวัด/กรุงเทพมหานคร เครือข่ายกองทุนหมู่บ้านและชุมชนเมืองทุกระดับ หน่วยงานที่เกี่ยวข้องหรือช่องทางอื่น ๆ ที่กำหนด เพื่อให้กองทุนหมู่บ้านและชุมชนเมืองได้รับทราบและจัดทำรายงานผลการดำเนินงานประจำปี ผลประกอบการและงบการเงิน ณ สิ้นปีบัญชี (วันที่ ๓๑ ธันวาคม) ตามที่กำหนดโดยถือเป็นหน้าที่ของกองทุนหมู่บ้านและชุมชนเมืองต้องรายงานเป็นประจำทุกปี

##### ขั้นที่ ๓ การรายงาน

##### ๑. กองทุนหมู่บ้านและชุมชนเมือง

กองทุนหมู่บ้านและชุมชนเมืองเตรียมข้อมูลและจัดทำรายงานผลการดำเนินงานประจำปี ผลประกอบการและงบการเงิน ณ สิ้นปีบัญชี ของกองทุนหมู่บ้านและชุมชนเมือง และโครงการที่ได้รับงบประมาณจากสำนักงานกองทุนหมู่บ้านและชุมชนเมืองแห่งชาติ ดังนี้

๑.๑ ปรับสมุดบัญชีเงินฝากธนาคารที่เกี่ยวข้อง โดยให้กองทุนหมู่บ้านและชุมชนเมืองนำสมุดบัญชีเงินฝากธนาคาร (บัญชีที่ ๑) และบัญชีโครงการ เพื่อปรับยอดเงินฝากธนาคาร ณ สิ้นปีบัญชี (วันที่ ๓๑ ธันวาคม)

๑.๒ จัดทำบัญชีและงบการเงินของกองทุนหมู่บ้านและชุมชนเมือง และโครงการที่ได้รับงบประมาณจากสำนักงานกองทุนหมู่บ้านและชุมชนเมืองแห่งชาติ ตามหลักเกณฑ์ วิธีการ และมาตรฐานตามที่คณะกรรมการกองทุนหมู่บ้านและชุมชนเมืองแห่งชาติกำหนด

๑.๓ จัดทำรายงานผลการดำเนินงานประจำปี ผลประกอบการและงบการเงิน ณ สิ้นปีบัญชี ของกองทุนหมู่บ้านและชุมชนเมือง และโครงการที่ได้รับงบประมาณจากสำนักงานกองทุนหมู่บ้านและชุมชนเมืองแห่งชาติ พร้อมทั้งรายละเอียดประกอบที่เกี่ยวข้องตามรูปแบบที่กำหนด

๑.๔ มอบหมายและแต่งตั้งผู้ตรวจสอบ หรือผู้ตรวจสอบภายใน หรือผู้ตรวจสอบอื่น ๆ ที่กองทุนหมู่บ้านและชุมชนเมืองเห็นว่ามีความเหมาะสม เพื่อตรวจสอบภายในเกี่ยวกับการบริหารจัดการการเงิน การบัญชี และการพัสดุของกองทุนหมู่บ้านและชุมชนเมือง

๑.๕ มอบหมายผู้แทนกรรมการกองทุนหมู่บ้านและชุมชนเมือง ลงนามรับรองผลการดำเนินงานประจำปี ผลประกอบการและงบการเงิน ณ สิ้นปีบัญชี (บัญชีที่ ๑)

๑.๖ มอบหมายผู้แทนกรรมการกองทุนหมู่บ้านและชุมชนเมือง หรือบุคคลทำหน้าที่ในการบันทึกข้อมูลรายงานผลการดำเนินงานประจำปี ผลประกอบการและงบการเงิน ณ สิ้นปีบัญชี ของกองทุนหมู่บ้านและชุมชนเมือง และโครงการที่ได้รับงบประมาณจากสำนักงานกองทุนหมู่บ้านและชุมชนเมืองแห่งชาติ ผ่านระบบบันทึกข้อมูลออนไลน์ตามที่กำหนด

กรณีเหตุสุดวิสัยที่กองทุนหมู่บ้านและชุมชนเมืองมีข้อจำกัดในการบันทึกผ่านระบบบันทึกข้อมูลออนไลน์ สามารถประสานเครือข่ายกองทุนหมู่บ้านและชุมชนเมืองทุกระดับ หน่วยงานที่เกี่ยวข้อง เพื่อให้การสนับสนุนการดำเนินงานในส่วนที่เกี่ยวข้องต่อไป

## ๒. เครือข่ายกองทุนหมู่บ้านและชุมชนเมืองทุกระดับ

๒.๑ ประชาสัมพันธ์ให้กองทุนหมู่บ้านและชุมชนเมือง จัดทำและรายงานผลการดำเนินงานประจำปี ผลประกอบการและงบการเงิน ณ สิ้นปีบัญชี ของกองทุนหมู่บ้านและชุมชนเมือง และโครงการที่ได้รับงบประมาณจากสำนักงานกองทุนหมู่บ้านและชุมชนเมืองแห่งชาติ ตลอดจนสนับสนุนและให้คำแนะนำในการบันทึกและรายงานผลการดำเนินงานประจำปี ผลประกอบการและงบการเงิน ณ สิ้นปีบัญชี (วันที่ ๓๑ ธันวาคม)

๒.๒ กรณีที่กองทุนหมู่บ้านและชุมชนเมืองใดไม่สามารถบันทึกข้อมูลผ่านระบบบันทึกข้อมูลออนไลน์ ให้เครือข่ายกองทุนหมู่บ้านและชุมชนเมืองทุกระดับ พิจารณาให้สนับสนุนการดำเนินงานในส่วนที่เกี่ยวข้อง เช่น ให้แนะนำการบันทึกข้อมูล หรือสนับสนุนการบันทึกข้อมูลร่วมกับกองทุนหมู่บ้านและชุมชนเมือง โดยสามารถประสานการดำเนินงานกับศูนย์ประสานงานกองทุนหมู่บ้านและชุมชนเมืองประจำจังหวัด หรือหน่วยงานที่เกี่ยวข้องตามที่กำหนด

๒.๓ กรณีที่กองทุนหมู่บ้านและชุมชนเมืองใดไม่จัดทำหรือไม่ส่งรายงานผลการดำเนินงานประจำปี ผลประกอบการและงบการเงิน ณ สิ้นปีบัญชี ให้เครือข่ายกองทุนหมู่บ้านและชุมชนเมืองทุกระดับสรุปสาเหตุที่ทำให้ไม่สามารถจัดส่งรายงานผลการดำเนินงานประจำปี ให้คณะกรรมการสนับสนุนและติดตามการดำเนินงานกองทุนหมู่บ้านระดับอำเภอ/เขต หรือศูนย์ประสานงานกองทุนหมู่บ้านและชุมชนเมืองประจำจังหวัด หรือหน่วยงานที่เกี่ยวข้องทราบต่อไป

## ๓. คณะอนุกรรมการสนับสนุนและติดตามการดำเนินงานกองทุนหมู่บ้านระดับอำเภอ/เขต

๓.๑ ประชาสัมพันธ์ให้กองทุนหมู่บ้านและชุมชนเมือง จัดทำและรายงานผลการดำเนินงานประจำปี ผลประกอบการและงบการเงิน ณ สิ้นปีบัญชี ของกองทุนหมู่บ้านและชุมชนเมืองและโครงการที่ได้รับงบประมาณจากสำนักงานกองทุนหมู่บ้านและชุมชนเมืองแห่งชาติ ตลอดจนสนับสนุนและให้คำแนะนำในการบันทึกและรายงานผลการดำเนินงานประจำปี ผลประกอบการและงบการเงิน ณ สิ้นปีบัญชี (วันที่ ๓๑ ธันวาคม)

๓.๒ สอบทานข้อมูลจากระบบบันทึกข้อมูลออนไลน์ และรายงานผลการดำเนินงานประจำปี ผลประกอบการและงบการเงิน ณ สิ้นปีบัญชี ให้คณะกรรมการสนับสนุนและติดตามการดำเนินงาน กองทุนหมู่บ้านระดับจังหวัด/กรุงเทพมหานครทราบตามที่ระเบียบกำหนด

๓.๓ กรณีที่กองทุนหมู่บ้านและชุมชนเมืองใดไม่จัดทำหรือไม่ส่งรายงานผลการดำเนินงานประจำปี ผลประกอบการและงบการเงิน ณ สิ้นปีบัญชี สามารถประสานการดำเนินงานร่วมกับเครือข่ายกองทุนหมู่บ้านและชุมชนเมืองทุกระดับ เพื่อสนับสนุน ติดตาม เร่งรัดให้กองทุนหมู่บ้านและชุมชนเมืองจัดทำและรายงานระบบบันทึกข้อมูลออนไลน์ต่อไป

**๔. คณะอนุกรรมการสนับสนุนและติดตามการดำเนินงานระดับจังหวัด/กรุงเทพมหานคร**

ศูนย์ประสานงานกองทุนหมู่บ้านและชุมชนเมืองประจำจังหวัดประสานการดำเนินงานร่วมกับคณะอนุกรรมการสนับสนุนและติดตามการดำเนินงานกองทุนหมู่บ้านระดับจังหวัด/กรุงเทพมหานคร เพื่อรายงานผลการดำเนินงานประจำปี ผลประกอบการและงบการเงิน ณ สิ้นปีบัญชีของกองทุนหมู่บ้านและชุมชนเมือง และโครงการที่ได้รับงบประมาณจากสำนักงานกองทุนหมู่บ้านและชุมชนเมืองแห่งชาติ ตามแนวทางและระเบียบที่เกี่ยวข้องต่อไป

**๕. ศูนย์ประสานงานกองทุนหมู่บ้านและชุมชนเมืองประจำจังหวัด หรือสำนักงานกองทุนหมู่บ้านและชุมชนเมืองแห่งชาติ สาขาเขต**

๕.๑ ศูนย์ประสานงานกองทุนหมู่บ้านและชุมชนเมืองประจำจังหวัด ตรวจสอบความครบถ้วน ถูกต้อง สมบูรณ์ของรายงานผลการดำเนินงานประจำปี ผลประกอบการและงบการเงิน ณ สิ้นปีบัญชี ผ่านระบบบันทึกข้อมูลออนไลน์ หรือเอกสารการรายงานผลการดำเนินงานฯ ตามกรณี และรายงานให้สำนักงานกองทุนหมู่บ้านและชุมชนเมืองแห่งชาติ สาขาเขต ทราบ

๕.๒ สำนักงานกองทุนหมู่บ้านและชุมชนเมืองแห่งชาติ สาขาเขต รายงานผลการจัดเก็บและการบันทึกข้อมูลรายงานผลการดำเนินงานประจำปี ผลประกอบการและงบการเงิน ให้สำนักงานกองทุนหมู่บ้านและชุมชนเมืองแห่งชาติ ทราบ

๕.๓ กรณีที่กองทุนหมู่บ้านและชุมชนเมืองใดไม่จัดทำหรือไม่จัดส่งรายงานผลการดำเนินงานประจำปี ผลประกอบการและงบการเงิน ณ สิ้นปีบัญชี ให้ศูนย์ประสานงานกองทุนหมู่บ้านและชุมชนเมืองประจำจังหวัด หรือสำนักงานกองทุนหมู่บ้านและชุมชนเมืองแห่งชาติ สาขาเขต ประสานการดำเนินงานร่วมกับเครือข่ายกองทุนหมู่บ้านและชุมชนเมืองทุกระดับ หรือคณะอนุกรรมการสนับสนุนและติดตามการดำเนินงานกองทุนหมู่บ้านระดับอำเภอ/เขต/จังหวัด/กรุงเทพมหานคร/หน่วยงานที่เกี่ยวข้อง เพื่อสนับสนุน ติดตาม เร่งรัดการดำเนินงาน พร้อมทั้งรายงานปัญหา อุปสรรค และจัดทำแผนบูรณาการให้ความช่วยเหลือกองทุนหมู่บ้านและชุมชนเมือง

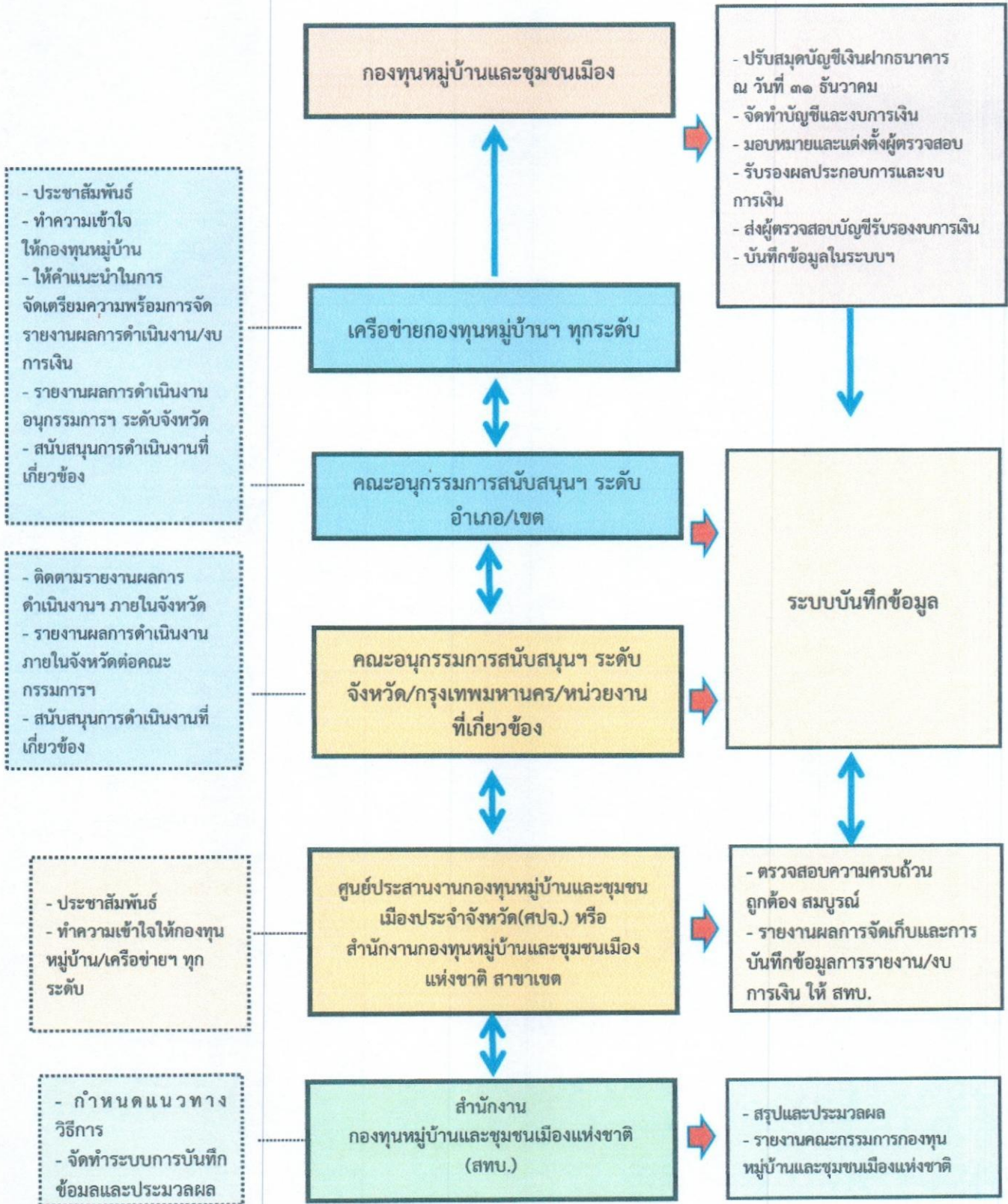
**๖. กองทุนชุมชนทหาร**

ให้กองทุนชุมชนทหาร รายงานผลการดำเนินงานประจำปี ผลประกอบการและงบการเงิน ณ สิ้นปีบัญชี หรือโครงการที่ได้รับงบประมาณจากสำนักงานกองทุนหมู่บ้านและชุมชนเมืองแห่งชาติ ให้หน่วยงานต้นสังกัดตามระเบียบ/ขั้นตอนที่กำหนด หรือดำเนินการตามแนวทางอื่น ๆ ที่หน่วยงานต้นสังกัดร่วมกับสำนักงานกองทุนหมู่บ้านและชุมชนเมืองแห่งชาติกำหนด

**๗. สำนักงานกองทุนหมู่บ้านและชุมชนเมืองแห่งชาติ**

สำนักงานกองทุนหมู่บ้านและชุมชนเมืองแห่งชาติ สรุปและประมวลรายงานผลการดำเนินงานประจำปี ผลประกอบการและงบการเงิน ณ สิ้นปีบัญชี ให้คณะกรรมการกองทุนหมู่บ้านและชุมชนเมืองแห่งชาติ หรือหน่วยงานที่เกี่ยวข้องทราบต่อไป

ขั้นตอนการรายงานผลการดำเนินงานประจำปี ผลประกอบการและงบการเงิน  
ณ สิ้นปีบัญชี (วันที่ ๓๑ ธันวาคม)



แผนการรายงานผลการดำเนินงานประจำปี  
ผลประกอบการและงบการเงิน ณ สิ้นปีบัญชี (วันที่ ๓๑ ธันวาคม)  
ของกองทุนหมู่บ้านและชุมชนเมือง

ที่	หัวระยะเวลา	กิจกรรมที่ดำเนินงานประจำปี	ผู้เกี่ยวข้อง
๑	๑ ตุลาคม - ๓๑ ธันวาคม (ของทุกปี)	๑. ประชาสัมพันธ์/เตรียมความพร้อม รายงานผลการดำเนินงานประจำปี ผลประกอบการและงบการเงิน ณ สิ้นปีบัญชี (วันที่ ๓๑ ธันวาคม) ๒. สร้างการรับรู้ให้ผู้เกี่ยวข้อง	๑. สทบ. ๒. สทบ.สข. ๓. ศปจ. ๔. อนุฯ จังหวัด/กทม./ อำเภอ/เขต ๕. เครือข่ายฯ ทุกระดับ ๖. หน่วยงานที่เกี่ยวข้อง
๒	๓๑ ธันวาคม - ๓๑ มกราคม (ของทุกปี)	๑. ปรับสมุดบัญชีเงินฝากธนาคาร ๒. จัดทำและส่งรายงานผลการ ดำเนินงานประจำปี ผลประกอบการ และงบการเงิน ณ สิ้นปีบัญชี	- คณะกรรมการ กทบ. - ผู้ตรวจสอบภายใน - ผู้สอบบัญชี - เครือข่ายฯ ทุกระดับ
๓	๑ มกราคม - ๓๐ เมษายน (ของทุกปี)	๑. จัดทำและส่งรายงานผลการ ดำเนินงานประจำปีและงบการเงิน ณ สิ้นปีบัญชี/รายละเอียดประกอบ/ เอกสารที่เกี่ยวข้อง ๒. บันทึกเข้าสู่ระบบโปรแกรม หรือ ระบบบันทึกข้อมูล/ตรวจสอบ/รวบรวม เอกสารผลการดำเนินงานประจำปี	- คณะกรรมการ กทบ. - เครือข่ายฯ ทุกระดับ - สทบ.สข./ศปจ. - สทบ.
๔	๑ เมษายน - ๓๑ พฤษภาคม (ของทุกปี)	สรุป/วิเคราะห์และประมวลผลการ รายงานผลการดำเนินงานประจำปี	- สทบ.
๕	๑ พฤษภาคม - ๓๑ กรกฎาคม (ของทุกปี)	ติดตาม เร่งรัด กองทุนหมู่บ้านและ ชุมชนเมืองที่ไม่รายงานผลการ ดำเนินงานประจำปี	๑. สทบ.สข./ศปจ. ๒. เครือข่ายฯ ทุกระดับ ๓. หน่วยงานที่เกี่ยวข้อง
๖	๑ สิงหาคม - ๓๐ กันยายน (ของทุกปี)	สรุป/รายงาน/วิเคราะห์ผลการ ดำเนินงานประจำปี ให้คณะกรรมการ กองทุนหมู่บ้านและชุมชนเมืองแห่งชาติ	- สทบ. - หน่วยงานที่เกี่ยวข้อง

การรายงานผลการดำเนินงานประจำปี ผลประกอบการและงบการเงิน  
ณ สิ้นปีบัญชี (วันที่ ๓๑ ธันวาคมของทุกปี)  
ถือเป็นหน้าที่ของกองทุนหมู่บ้านและชุมชนเมือง

แบบรายงานผลการดำเนินงานประจำปี  
ผลประกอบการและงบการเงิน ณ สิ้นปีบัญชี (๓๑ ธันวาคมของทุกปี)  
กองทุนหมู่บ้านและชุมชนเมือง



รายงานผลการดำเนินงานประจำปี ผลประกอบการและงบการเงิน ณ สิ้นปีบัญชี  
(ณ วันที่ 31 ธันวาคม) ประจำปี พ.ศ. ....

1

ส่วนที่ 1 ข้อมูลกองทุนหมู่บ้านและชุมชนเมือง

1. ข้อมูลทั่วไป

ชื่อกองทุนหมู่บ้าน					วันที่ให้ข้อมูล	
ที่ตั้ง หมู่ที่ ตำบล					รหัสกองทุน	
บ้านเลขที่						
อำเภอ จังหวัด					รหัสไปรษณีย์	
เทศบาล						

การจดทะเบียนนิติบุคคล  จดทะเบียนนิติบุคคล เลขที่..... วันที่.....  
 ยังไม่จดทะเบียนนิติบุคคล เนื่องจาก ระบุ.....

ข้อมูลจำนวนครัวเรือนทั้งหมดในหมู่บ้าน/ชุมชน		ครัวเรือน	
ข้อมูลจำนวนครัวเรือนทั้งหมดที่เป็นสมาชิกกองทุนหมู่บ้าน/ชุมชนเมือง		ครัวเรือน	
ลักษณะกองทุน <input type="checkbox"/> กองทุนหมู่บ้าน <input type="checkbox"/> กองทุนชุมชนเมือง <input type="checkbox"/> กองทุนชุมชนทหาร			
<input type="checkbox"/> กองทุนพื้นที่เกาะ <input type="checkbox"/> กองทุนชุมชนชาวเขา <input type="checkbox"/> กองทุนมุสลิม/ชาไร้อะห์			
ข้อมูลสมาชิกและคณะกรรมการกองทุน	รวม (คน)	ชาย (คน)	หญิง (คน)
- จำนวนประชากร ทั้งหมดในหมู่บ้าน/ชุมชน			
- จำนวนสมาชิก ทั้งหมด (รวมคณะกรรมการกองทุน)			
อายุต่ำกว่า 20 ปี			
อายุตั้งแต่ 20 - 35 ปี			
อายุตั้งแต่ 36 - 45 ปี			
อายุตั้งแต่ 46 - 55 ปี			
อายุตั้งแต่ 56 - 65 ปี			
อายุ 65 ปี ขึ้นไป			
- จำนวนคณะกรรมการกองทุน			

รายชื่อคณะกรรมการกองทุนหมู่บ้านและชุมชนเมือง

ที่	ชื่อ-สกุล	ตำแหน่ง	ว.ค.บ. ที่ได้รับการคัดเลือก	อายุ	ที่อยู่	เบอร์โทรศัพท์
1.						
2.						
3.						
4.						
5.						
6.						
7.						
8.						
9.						
10.						
11.						
12.						
13.						
14.						
15.						

ชื่อกองทุนหมู่บ้าน/ชุมชนเมือง.....รหัสกองทุน.....

## 2. ข้อมูลบัญชีเงินฝากธนาคาร

บัญชี 1 ธนาคาร  ออมสิน  ธ.ก.ส.  ธนาคารอิสลาม  กรุงเทพฯ  อื่นๆระบุ.....  
(เงินล้าน) เลขที่บัญชี ..... สาขา .....

บัญชี 2 ธนาคาร  ออมสิน  ธ.ก.ส.  ธนาคารอิสลาม  กรุงเทพฯ  อื่นๆระบุ.....  
(ออมทรัพย์/สัจจะ) เลขที่บัญชี ..... สาขา .....

มีเงินทุนหมุนเวียนทั้งหมด.....บาท

บัญชี 3 ธนาคาร  ออมสิน  ธ.ก.ส.  ธนาคารอิสลาม  กรุงเทพฯ  อื่นๆระบุ.....  
(ขยายวงเงินกู้) เลขที่บัญชี ..... สาขา .....

มีเงินทุนหมุนเวียนทั้งหมด.....บาท

บัญชีอื่นๆ ธนาคาร  ออมสิน  ธ.ก.ส.  ธนาคารอิสลาม  กรุงเทพฯ  อื่นๆระบุ.....  
(ถ้ามี) เลขที่บัญชี ..... สาขา .....

## 3. ระยะเวลาการชำระคืน

(1) บัญชีที่ 1 ระยะเวลา  ไม่เกิน 6 เดือน  ตั้งแต่ 6 เดือน -1 ปี  ไม่เกิน 2 ปี

(2) บัญชีที่ 2 ระยะเวลา  ไม่เกิน 6 เดือน  ตั้งแต่ 6 เดือน -1 ปี  ไม่เกิน 2 ปี

(3) บัญชีที่ 3 ระยะเวลา  ไม่เกิน 6 เดือน  ตั้งแต่ 6 เดือน -1 ปี  ไม่เกิน 2 ปี

## 4. อัตราดอกเบี้ยเงินกู้ปี

(1) บัญชีที่ 1  ไม่เกินร้อยละ 6  ร้อยละ 8  ร้อยละ 10  ร้อยละ 12  เกินร้อยละ 12

(2) บัญชีที่ 2  ไม่เกินร้อยละ 6  ร้อยละ 8  ร้อยละ 10  ร้อยละ 12  เกินร้อยละ 12

(3) บัญชีที่ 3  ไม่เกินร้อยละ 6  ร้อยละ 8  ร้อยละ 10  ร้อยละ 12  เกินร้อยละ 12

## 5.การจัดสรรกำไรสุทธิ

รายละเอียดการจัดสรร	บัญชีที่ 1 (เงินล้าน) (บาท)	บัญชีที่ 2 (ออมทรัพย์/สัจจะ) (บาท)	บัญชีที่ 3 (เงินขยายวงเงินกู้) (บาท)	หมายเหตุ
1 สมทบกองทุน				
2 ประกันความเสี่ยง				
3 สวัสดิการ				
4 สาธารณประโยชน์				
5 เผลี่ยคืนผู้กู้				
6 ปันผลสมาชิก				
7 ค่าบริหารจัดการ...				
8 ค่าตอบแทนคณะกรรมการ				
9 อื่นๆ ระบุ .....				

6. วัตถุประสงค์ ในการกู้ยืม	บัญชีที่ 1 (เงินล้าน)		บัญชีที่ 2 (เงินออม/สัจจะ)		บัญชีที่ 3 (เงินขยายวงเงินกู้)	
	จำนวน (ราย)	จำนวน (บาท)	จำนวน (ราย)	จำนวน (บาท)	จำนวน (ราย)	จำนวน (บาท)
1. การเกษตร						
- ทำนา						
- ทำไร่						
- ทำสวน						
- เลี้ยงสุกร						
- เลี้ยงสัตว์ปีก						
- เลี้ยงโค/กระบือ						
- ประมง						
2. ค้าขาย						
3. อุตสาหกรรม(ครัวเรือน)						
4. การบริการ						
5. ข้าราชการ/นอกระบบ						
6. เหตุฉุกเฉิน						
7. วิกฤติชุมชน						
8. อื่นๆ						
รวมทั้งหมด						
7. การชำระคืน	จำนวน (ราย)	จำนวน (บาท)	จำนวน (บาท)	จำนวน (บาท)	จำนวน (บาท)	จำนวน (บาท)
ลูกหนี้ทั้งหมด						
- ลูกหนี้ตามสัญญา (ปกติ)						
- ลูกหนี้เกินสัญญา (ผิดนัด)						
การแก้ไขหนี้เกินสัญญา						
- การไกล่เกลี่ยประนีประนอม						
- ฟ้องร้องดำเนินคดี						
- ยังไม่ได้แก้ไข						

8. ปัญหาเงินขาด บัญชี (ถ้ามี)	บัญชีที่ 1 (เงินล้าน)		บัญชีที่ 2 (เงินออม/สัจจะ)		บัญชีที่ 3 (เงินขยายวงเงินกู้)	
	จำนวน (ราย)	จำนวน (บาท)	จำนวน (ราย)	จำนวน (บาท)	จำนวน (ราย)	จำนวน (บาท)
- ปัญหาการยกยอด เงินกองทุน						
การแก้ไขปัญหาการ ยกยอด (✓ในช่อง○)	○ ไกล่เกลี่ยประนีประนอม ○ ฟ้องร้องดำเนินคดี ○ ยังไม่ได้แก้ไข		○ ไกล่เกลี่ยประนีประนอม ○ ฟ้องร้องดำเนินคดี ○ ยังไม่ได้แก้ไข		○ ไกล่เกลี่ยประนีประนอม ○ ฟ้องร้องดำเนินคดี ○ ยังไม่ได้แก้ไข	

ชื่อกองทุนหมู่บ้าน/ชุมชนเมือง.....รหัสกองทุน.....

ส่วนที่ 2 การดำเนินงานกองทุนหมู่บ้านและชุมชนเมือง

ให้กรอกข้อมูลตามข้อเท็จจริงทุกข้อ โดยให้ทำเครื่องหมาย ✓ ลงในช่อง □ ที่ตรงกับข้อเท็จจริง

ประเด็น/กิจกรรมการดำเนินงานตั้งแต่ 1 มกราคม ถึง 31 ธันวาคม (ปีล่าสุด) และที่เกี่ยวข้องกับการดำเนินงานในรอบปีบัญชีของกองทุนหมู่บ้านฯ	มี/ใช่/ ดำเนินการ	ไม่มี/ไม่ใช่/ ไม่ได้ ดำเนินการ
1. เมื่อสิ้นปีบัญชี (ปีล่าสุด) กองทุนมีการคัดเลือกคณะกรรมการกองทุนตามวาระ หรือไม่	<input type="checkbox"/>	<input type="checkbox"/>
2. กองทุนได้จัดทำรายงานการประชุมคัดเลือกคณะกรรมการกองทุน หรือไม่	<input type="checkbox"/>	<input type="checkbox"/>
3. กองทุนได้แจ้งผลการคัดเลือก (หรือรับรอง) คณะกรรมการกองทุนชุดปัจจุบันให้ คณะอนุกรรมการสนับสนุนฯ ระดับอำเภอได้รับทราบ หรือไม่	<input type="checkbox"/>	<input type="checkbox"/>
4. คณะกรรมการกองทุนได้กำหนดโครงสร้างตำแหน่งหน้าที่ให้สมาชิกทราบ หรือไม่	<input type="checkbox"/>	<input type="checkbox"/>
5. คณะกรรมการกองทุนได้ปฏิบัติหน้าที่ตามระเบียบคณะกรรมการ พ.ศ. 2551 (หน้าที่ของ คณะกรรมการแต่ละตำแหน่ง) หรือไม่	<input type="checkbox"/>	<input type="checkbox"/>
6. คณะกรรมการกองทุนได้ปฏิบัติหน้าที่ตามระเบียบคณะกรรมการ พ.ศ.2551 (แต่งตั้ง ผู้แทนกรรมการกองทุนอย่างน้อย 2 คน ในการทำสัญญา) หรือไม่	<input type="checkbox"/>	<input type="checkbox"/>
7. กองทุนมีการแสดงแผนผังโครงสร้างคณะกรรมการกองทุนชุดปัจจุบันแล้ว หรือไม่	<input type="checkbox"/>	<input type="checkbox"/>
8. คณะกรรมการกองทุนชุดเก่าได้ส่งมอบงานให้คณะกรรมการกองทุนชุดใหม่ทุกครั้ง หรือไม่	<input type="checkbox"/>	<input type="checkbox"/>
9. คณะกรรมการกองทุนได้จัดทำรายงานการประชุม เรื่องการส่ง-รับมอบงานไว้ หรือไม่	<input type="checkbox"/>	<input type="checkbox"/>
10. คณะกรรมการกองทุนได้รวบรวมเอกสารการดำเนินงาน (รอบปีบัญชีที่ผ่านมา) ใช้ ดำเนินงานต่อเนื่อง หรือไม่	<input type="checkbox"/>	<input type="checkbox"/>
11. การส่งมอบงานได้จัดทำเอกสารเป็นลายลักษณ์อักษรไว้ หรือไม่	<input type="checkbox"/>	<input type="checkbox"/>
12. คณะกรรมการกองทุนได้ปิดประกาศระเบียบปัจจุบันของกองทุนให้สมาชิกทราบ หรือไม่	<input type="checkbox"/>	<input type="checkbox"/>
13. คณะกรรมการกองทุนได้ชี้แจงรายละเอียดระเบียบกองทุนให้สมาชิกทราบ หรือไม่	<input type="checkbox"/>	<input type="checkbox"/>
14. สมาชิกได้มาร่วมกันพิจารณาระเบียบที่ใช้อยู่ในปัจจุบัน หรือไม่	<input type="checkbox"/>	<input type="checkbox"/>
15. เมื่อสิ้นปีบัญชี (ปีล่าสุด) กองทุนได้ทบทวนระเบียบ หรือไม่	<input type="checkbox"/>	<input type="checkbox"/>
16. เมื่อสิ้นปีบัญชี (ปีล่าสุด) กองทุนได้จัดประชุมใหญ่สามัญประจำปี หรือไม่	<input type="checkbox"/>	<input type="checkbox"/>
17. กองทุนได้แจ้งผลการดำเนินงานปีล่าสุด ให้สมาชิกทราบ/รับรองและปิดประกาศ หรือไม่	<input type="checkbox"/>	<input type="checkbox"/>
18. กองทุนได้จัดทำรายงานการประชุมใหญ่สามัญประจำปี หรือไม่	<input type="checkbox"/>	<input type="checkbox"/>
19. คณะกรรมการกองทุนมีการจัดทำแผนปฏิบัติงานประจำปี หรือไม่	<input type="checkbox"/>	<input type="checkbox"/>
20. คณะกรรมการกองทุนได้ทำงานตามแผนที่วางไว้ หรือไม่	<input type="checkbox"/>	<input type="checkbox"/>
21. คณะกรรมการกองทุนทำงานได้ผลสำเร็จตามที่ตั้งใจไว้ หรือไม่	<input type="checkbox"/>	<input type="checkbox"/>
22. ปัจจุบันกองทุนมีที่ทำการ หรือไม่	<input type="checkbox"/>	<input type="checkbox"/>
23. ที่ทำการกองทุนมีเลขที่บ้าน หรือไม่	<input type="checkbox"/>	<input type="checkbox"/>
24. ที่ทำการเป็นกรรมสิทธิ์ของกองทุนหรือได้รับสิทธิ์ให้ใช้ได้ตามกฎหมาย (เช่น เช่า ยินยอม ให้ใช้ เป็นต้น) หรือไม่	<input type="checkbox"/>	<input type="checkbox"/>
25. กองทุนได้จัดทำบัญชี งบการเงินชุดที่ 1 ของปีบัญชี (ปีล่าสุด) และปิดบัญชีแล้ว หรือไม่	<input type="checkbox"/>	<input type="checkbox"/>
26. กองทุนได้รายงานงบการเงินชุดที่ 1 ของปีบัญชี (ปีล่าสุด) ต่อคณะอนุกรรมการสนับสนุนฯ ระดับอำเภอ หรือไม่	<input type="checkbox"/>	<input type="checkbox"/>
27. กองทุนได้จัดทำบัญชี งบการเงินชุดที่ 2 ของปีบัญชี (ปีล่าสุด) และปิดบัญชีแล้ว หรือไม่	<input type="checkbox"/>	<input type="checkbox"/>
28. กองทุนได้รายงานงบการเงินชุดที่ 2 ของปีบัญชี (ปีล่าสุด) ต่อคณะอนุกรรมการสนับสนุนฯ ระดับอำเภอ หรือไม่	<input type="checkbox"/>	<input type="checkbox"/>

ประเด็น/กิจกรรมการดำเนินงานตั้งแต่ 1 มกราคม ถึง 31 ธันวาคม (ปีล่าสุด) และที่เกี่ยวข้องกับการดำเนินงานในรอบปีบัญชีของกองทุนหมู่บ้านฯ	มี/ใช่/ ดำเนินการ	ไม่มี/ไม่ใช่/ ไม่ได้ ดำเนินการ
29. กองทุนมีการแต่งตั้งผู้ตรวจสอบภายในของกองทุน หรือไม่	<input type="checkbox"/>	<input type="checkbox"/>
30. กองทุนได้แจ้งสมาชิกทราบการแต่งตั้งผู้ตรวจสอบภายใน หรือไม่	<input type="checkbox"/>	<input type="checkbox"/>
31. กองทุนได้มีรายงานการประชุมเรื่องการแต่งตั้งผู้ตรวจสอบภายใน หรือไม่	<input type="checkbox"/>	<input type="checkbox"/>
32. กองทุนได้ประชุมสมาชิกเพื่อแต่งตั้งผู้ตรวจสอบภายใน หรือไม่	<input type="checkbox"/>	<input type="checkbox"/>
33. กองทุนมีการมอบหมายผู้รับผิดชอบงานด้านเอกสารของกองทุน หรือไม่	<input type="checkbox"/>	<input type="checkbox"/>
34. เอกสารของกองทุนถูกจัดเก็บอยู่ในที่ปลอดภัย หรือไม่	<input type="checkbox"/>	<input type="checkbox"/>
35. เอกสารของกองทุนสามารถนำออกมาใช้งานได้สะดวก หรือไม่	<input type="checkbox"/>	<input type="checkbox"/>
36. กองทุนได้จัดทำเอกสารสำรอง (สำเนา และ/หรือ จัดทำคูปองจากต้นฉบับ) ไว้ หรือไม่	<input type="checkbox"/>	<input type="checkbox"/>
37. กองทุนได้จัดกิจกรรมอบรมให้ความรู้กับคณะกรรมการกองทุนบ้างหรือไม่	<input type="checkbox"/>	<input type="checkbox"/>
38. กองทุนได้จัดกิจกรรมอบรมให้ความรู้กับสมาชิกกองทุนบ้างหรือไม่	<input type="checkbox"/>	<input type="checkbox"/>
39. กองทุนได้ประสานหน่วยงาน/องค์กรเพื่อมาให้ความรู้กับคณะกรรมการกองทุนหรือไม่	<input type="checkbox"/>	<input type="checkbox"/>
40. กองทุนได้ประสานหน่วยงาน/องค์กรเพื่อมาให้ความรู้กับสมาชิกกองทุนบ้างหรือไม่	<input type="checkbox"/>	<input type="checkbox"/>

41. การจัดทำเอกสารประกอบการกู้ยืม (เลือกข้อที่ตรงกับข้อเท็จจริงเพียง 1 ข้อ)

- (1) มีการจัดทำคำขอกู้ สัญญาเงินกู้ สัญญาค้ำประกันและบันทึกการประชุมตามระเบียบ ครบถ้วนทุกราย
- (2) มีการจัดทำคำขอกู้ สัญญาเงินกู้ สัญญาค้ำประกันและบันทึกการประชุมตามระเบียบ แต่ไม่ครบถ้วนทุกราย
- (3) มีการจัดทำคำขอกู้/สัญญาเงินกู้/สัญญาค้ำประกัน/บันทึกการประชุม ไม่ครบถ้วน และไม่ครบทุกราย
- (4) ไม่มีการจัดทำเอกสาร

42. หนี้ค้างชำระ บัญชีที่ 1 (เลือกข้อที่ตรงกับข้อเท็จจริงเพียง 1 ข้อ)

- (1) ไม่มีหนี้ค้างชำระ
- (2) มีหนี้ค้างชำระไม่เกินร้อยละ 15 และมีการปรับโครงสร้างหนี้
- (3) มีหนี้ค้างชำระเกินร้อยละ 15 และมีการปรับโครงสร้างหนี้
- (4) มีหนี้ค้างชำระเกินร้อยละ 15 และไม่มีการปรับปรุงโครงสร้างหนี้

43. การควบคุมป้องกันทางการเงิน (เลือกข้อที่ตรงกับข้อเท็จจริงเพียง 1 ข้อ)

- (1) กองทุนไม่มีเงินขาดบัญชีและมีระบบการควบคุมป้องกันทางการเงิน
- (2) กองทุนไม่มีเงินขาดบัญชีแต่ไม่มีระบบการควบคุมป้องกันทางการเงิน
- (3) กองทุนมีเงินขาดบัญชีแต่มีระบบติดตามโดยคณะกรรมการและดำเนินการตามกฎหมาย
- (4) กองทุนมีเงินขาดบัญชีและไม่มีการติดตาม

44. การออมเงินของสมาชิก (เลือกข้อที่ตรงกับข้อเท็จจริงเพียง 1 ข้อ)

- (1) มีการรับฝากเงินออมของสมาชิกประจำทุกเดือน
- (2) มีการฝากเงินออมของสมาชิกครั้งเดียว
- (3) มีการรับฝากเงินออมของสมาชิกไม่ประจำทุกเดือน
- (4) ไม่มีการฝากเงินออม

45. การนำเงินบัญชีที่ 1 ไปใช้ตามวัตถุประสงค์ของการกู้ยืมเงิน (เลือกข้อที่ตรงกับข้อเท็จจริงเพียง 1 ข้อ)

- (1) สมาชิกกองทุนมากกว่าร้อยละ 80 นำเงินที่ได้รับจากการกู้ยืมไปใช้ตามวัตถุประสงค์ของการขอกู้
- (2) สมาชิกกองทุนระหว่างร้อยละ 60-80 นำเงินที่ได้รับจากการกู้ยืมไปใช้ตามวัตถุประสงค์ของการขอกู้
- (3) สมาชิกกองทุนระหว่างร้อยละ 40-59 นำเงินที่ได้รับจากการกู้ยืมไปใช้ตามวัตถุประสงค์ของการขอกู้
- (4) สมาชิกน้อยกว่าร้อยละ 39 นำเงินที่ได้รับจากการกู้ยืมไปใช้ตามวัตถุประสงค์ของการขอกู้

ชื่อกองทุนหมู่บ้าน/ชุมชนเมือง.....รหัสกองทุน.....

46. ประชุมคณะกรรมการกองทุน (เลือกข้อที่ตรงกับข้อเท็จจริงเพียง 1 ข้อ)

- (1) มีการประชุมคณะกรรมการกองทุน ปีละ 6 ครั้งขึ้นไป และมีการจัดบันทึกรายงานการประชุมทุกครั้ง
- (2) มีการประชุมคณะกรรมการกองทุนปีละ 3-5 ครั้ง และมีการจัดบันทึกรายงานการประชุมทุกครั้ง
- (3) มีการประชุมคณะกรรมการกองทุน ปีละ 1-2 ครั้ง และมีการจัดบันทึกรายงานการประชุมทุกครั้ง
- (4) ไม่มีการประชุมคณะกรรมการกองทุน หรือมีการประชุมแต่ไม่มีการจัดบันทึกรายงาน

47. การนำผลกำไรของกองทุนไปจัดสวัสดิการและสาธารณประโยชน์ (เลือกตอบได้มากกว่า 1 ข้อ)

- (1) ไม่มีการจัดสวัสดิการ
- (2) มีการจัดสวัสดิการ
- สวัสดิการตัวสมาชิก       มีบุตร       เจ็บป่วย       ชราภาพ       ฌาปนกิจ
- สวัสดิการครอบครัวสมาชิก       มีบุตร       เจ็บป่วย       ชราภาพ       ฌาปนกิจ
- สวัสดิการประชาชนในหมู่บ้าน       ทุนการศึกษา       เจ็บป่วย       ชราภาพ
- ช่วยเหลือกลุ่มเปราะบางในชุมชน       ผู้พิการ       ผู้ยากไร้       ผู้ด้อยโอกาส
- (3) ไม่มีกิจกรรมสาธารณประโยชน์
- (4) มีกิจกรรมสาธารณประโยชน์
- สนับสนุนกิจกรรมชุมชน/งานประเพณี       ปลูกสร้าง/ซ่อมแซมสาธารณสมบัติ
- ทำนุบำรุงศาสนา/ศาสนสถาน       ซ่อมสร้างสาธารณูปโภคพื้นฐานในหมู่บ้าน/ชุมชน
- สนับสนุนกิจกรรมของหน่วยงานรัฐ       งานกาชาด

48. กองทุนหมู่บ้าน/หมู่บ้าน ของท่าน ต้องการการสนับสนุนด้านใดบ้าง (เลือกตอบได้มากกว่า 1 ข้อ)

- เงินทุนหมุนเวียนสำหรับกู้ยืม       เงินลงทุนสำหรับประกอบการ
- การพัฒนาทักษะ ความรู้ ฝีมือแรงงาน       เครื่องมือ-เครื่องจักร-อุปกรณ์ เพื่อการผลิตและธุรกิจบริการ
- อินเทอร์เน็ต/การสื่อสารโทรคมนาคม       น้ำบริโภค
- พลังงานไฟฟ้า       พาหนะ/การขนส่ง
- การจัดการขยะ/ของเสีย       การอนุรักษ์สิ่งแวดล้อม/ทรัพยากรธรรมชาติ
- การทำนุบำรุงศิลปวัฒนธรรม       การส่งเสริมการท่องเที่ยว

49. การรับรอง/ตรวจสอบงบการเงินของกองทุนหมู่บ้านและชุมชนเมือง โดย

- ผู้ตรวจสอบภายใน       ผู้ตรวจสอบบัญชีรับอนุญาต
- เจ้าหน้าที่หน่วยงานของรัฐ       เครือข่ายกองทุนหมู่บ้านฯ
- ผู้สอบบัญชีจากหน่วยงาน       อื่น ๆ .....

50. กองทุนหมู่บ้านประสบปัญหา/อุปสรรคในการดำเนินงาน ด้าน

- กรรมการมีวาระเพียง 2 ปี (ขาดความต่อเนื่อง)       ขาดบุคลากรที่มีความรู้ด้านสินเชื่อและการเงิน
- ไม่มีระบบโปรแกรม/อุปกรณ์รองรับ       ไม่มีการรวบรวมสถิติข้อมูลการดำเนินงาน
- กรรมการไม่สามารถชี้แจงผลการดำเนินงานได้       การแทรกแซงจากปัจจัยภายนอก
- เงินทุนไม่เพียงพอ       ขาดความต่อเนื่องของการดำเนินงาน

ผู้ให้ข้อมูล (ค่านำหน้า-ชื่อ-สกุล)				
(คณะกรรมการกองทุนหมู่บ้านฯ)				
โทรศัพท์มือถือ		โทรศัพท์บ้าน		อีเมลล์

ชื่อกองทุนหมู่บ้าน/ชุมชนเมือง..... รหัสกองทุน.....

ส่วนที่ 3 ข้อมูลรายงานทางการเงิน (งบการเงินบัญชีชุดที่ 1 และบัญชีชุดที่ 2)

งบทดลอง

สำหรับกิจกรรมกองทุน (เงินล้าน)

กองทุนหมู่บ้าน/ชุมชน..... รหัสกองทุน □□□□□□□□

หมู่ที่.....ตำบล.....อำเภอ.....จังหวัด.....

สิ้นสุด ณ วันที่.....เดือน.....พ.ศ. ....

หน่วย : บาท

ชื่อบัญชี	เลขที่บัญชี	ยอดคงเหลือบัญชี หมวดสินทรัพย์/ ค่าใช้จ่าย	ยอดคงเหลือบัญชี หมวดหนี้สิน/ทุน/ รายได้
เงินสด	11		
เงินฝากธนาคาร	12		
เงินลูกหนี้ - ลูกหนี้ปกติ .....ราย .....บาท - ลูกหนี้เกินอายุสัญญาไม่ถึง 1 ปี.....ราย .....บาท - ลูกหนี้เกินอายุสัญญามากกว่า 1 ปี .....ราย .....บาท	13		
สินทรัพย์อื่นๆ	14		
หนี้สิน	21		
เงินกองทุนหมู่บ้าน	31		
เงินสมทบกองทุน	32		
เงินประกันความเสี่ยง	33		
เงินกำไรสะสม ปี.....	34		
ดอกเบี้ยรับเงินฝากธนาคาร	41		
ดอกเบี้ยรับเงินกู้	42		
รายได้ค่าปรับ	43		
รายได้อื่นๆ	44		
ค่าใช้จ่ายดำเนินงาน (ถ้ามี)	51		
ค่าใช้จ่ายอื่น	52		
รวม			

(ลงชื่อ).....

(.....)

วันที่...../...../.....

ประธานกรรมการกองทุน  คณะกรรมการฯ ที่ได้รับมอบ

ชื่อกองทุนหมู่บ้าน/ชุมชนเมือง.....รหัสกองทุน.....

บัญชีชุดที่ 1 (บัญชีเงินล้าน)

กองทุนหมู่บ้าน/ชุมชน..... รหัสกองทุน □□□□□□□□  
หมู่ที่.....ตำบล.....อำเภอ.....จังหวัด.....  
สิ้นสุด ณ วันที่.....เดือน.....พ.ศ. ....

งบกำไรขาดทุน

<b>รายได้</b>			
ดอกเบี้ยรับเงินฝากธนาคาร	.....	บาท	
ดอกเบี้ยรับเงินกู้	.....	บาท	
ค่าปรับ	.....	บาท	
รายได้อื่นๆ	.....	บาท	
	<b>รวมรายได้</b>	.....	บาท
<b>ค่าใช้จ่าย</b>			
ค่าใช้จ่ายดำเนินงาน (ถ้ามี)	.....	บาท	
ค่าใช้จ่ายอื่น ๆ	.....	บาท	
	<b>รวมค่าใช้จ่าย</b>	.....	บาท
กำไร (ขาดทุน) สุทธิ	.....	บาท	

งบดุล

<b>สินทรัพย์</b>			
เงินสด	.....	บาท	
เงินฝากธนาคาร	.....	บาท	
ลูกหนี้	.....	บาท	
- ลูกหนี้ปกติ	.....ราย .....	บาท	
- ลูกหนี้เกินอายุสัญญาไม่ถึง 1 ปี	.....ราย .....	บาท	
- ลูกหนี้เกินอายุสัญญามากกว่า 1 ปี	.....ราย .....	บาท	
อื่นๆ	.....	บาท	
	<b>รวมสินทรัพย์</b>	.....	บาท
<b>หนี้สินและทุน</b>			
หนี้สิน	.....	บาท	
เงินกองทุนหมู่บ้าน	.....	บาท	
เงินสมทบ	.....	บาท	
เงินประกันความเสี่ยง	.....	บาท	
กำไรสะสม	.....	บาท	
กำไรสุทธิ	.....	บาท	
	<b>รวมหนี้สินและทุน</b>	.....	บาท

(ลงชื่อ).....

(.....)

วันที่...../...../.....

ประธานกรรมการกองทุน  คณะกรรมการฯ ที่ได้รับมอบ

หมายเหตุ ประกอบบุคคล บัญชีชุดที่ 1 (บัญชีเงินล้าน)

กองทุนหมู่บ้าน/ชุมชนเมือง.....รหัสกองทุน □□□□□□□□

หมู่ที่.....ตำบล.....อำเภอ.....จังหวัด.....

สิ้นสุด ณ วันที่.....เดือน.....พ.ศ. ....

เงินสด		บาท	
ยอดยกมา			.....
บวก	รวมรับปีนี้		.....
	รวม		.....
หัก	รวมจ่ายปีนี้		.....
	คงเหลือยกไป		.....
<b>เงินฝากธนาคาร</b>			
ยอดยกมา			.....
บวก	รวมรับปีนี้		.....
	รวม		.....
หัก	รวมจ่ายปีนี้		.....
	คงเหลือยกไป		.....
<b>ลูกหนี้</b>			
ยอดยกมา			.....
บวก	รวมจ่ายปีนี้		.....
	รวม		.....
หัก	รวมรับปีนี้		.....
	คงเหลือยกไป		.....
	จำนวนลูกหนี้		
	ณ ต้นปี	..... ราย	
บวก	ให้กู้ปีนี้	..... ราย	
	รวม	..... ราย	
หัก	ชำระคืนแล้ว	..... ราย	
	คงเหลือ ณ สิ้นปี	..... ราย	
<b>รายได้สูง(ต่ำ) กว่าค่าใช้จ่ายสะสม</b>			
	ยอดยกมา (ถ้าไรสะสม)		.....
	รายได้สูง (ต่ำ)กว่าค่าใช้จ่าย (ถ้าไรสุทธิปีปัจจุบัน)		.....
	ยอดยกไปปีถัดไป		.....

**หมายเหตุประกอบงบการเงิน**

◆ เงินกองทุนหมู่บ้าน ประกอบด้วย

1. เงินจัดสรร = ..... บาท
2. เงินเพิ่มทุนระยะที่ 1,2,3 = ..... บาท
3. เงินสมทบกองทุนสะสม ปี 2544 ถึง ..... = ..... บาท
4. เงินประกันความเสี่ยงสะสม ปี 2544 ถึง ..... = ..... บาท

◆ รายได้สะสม(ถ้าไรสะสม) และรายได้ที่เกิดจากกำไรสุทธิ ที่ยังไม่ได้ใช้จ่ายหรือจัดสรรตามระเบียบของกองทุน ประกอบด้วย ประจำปี .....

- 1) เงินตอบแทนคณะกรรมการ = ..... บาท
- 2) เงินประกันความเสี่ยง = ..... บาท
- 3) เงินสมทบกองทุน = ..... บาท
- 4) เงินเพื่อสาธารณประโยชน์ = ..... บาท
- 5) เงินเพื่อสวัสดิการแก่สมาชิก = ..... บาท
- 6) เงินเพื่อทุนการศึกษา = ..... บาท
- 7) เงินเพื่อค่าใช้จ่ายเอกสารแบบพิมพ์และอื่นๆ = ..... บาท
- 8) เงินอื่นๆ = ..... บาท

รวม ..... บาท

ชื่อกองทุนหมู่บ้าน/ชุมชนเมือง.....รหัสกองทุน.....

## บัญชีชุดที่ 2

กองทุนหมู่บ้าน/ชุมชน..... รหัสกองทุน 

หมู่ที่.....ตำบล.....อำเภอ..... จังหวัด.....

สิ้นสุด ณ วันที่.....เดือน.....พ.ศ. ....

งบทดลอง

สำหรับกิจกรรมกองทุน (เงินล้าน)

หน่วย : บาท

ชื่อบัญชี	เลข ที่ บัญชี	ยอดคงเหลือ บัญชี หมวด สินทรัพย์/ ค่าใช้จ่าย	ยอดคงเหลือบัญชี หมวดหนี้สิน/ทุน/รายได้
เงินสด	11		
เงินฝากธนาคาร บัญชี 2,3	12		
เงินลูกหนี้ - ลูกหนี้ปกติ .....ราย .....บาท - ลูกหนี้เกินอายุสัญญาไม่ถึง 1 ปี.....ราย .....บาท - ลูกหนี้เกินอายุสัญญามากกว่า 1 ปี .....ราย .....บาท	13		
สินทรัพย์อื่นๆ	14		
หนี้สิน (เจ้าหนี้เงินกู้)	21		
หนี้สิน อื่นๆ	22		
เงินฝากสัจจะ	31		
เงินค่าหุ้น	32		
เงินกำไรสะสม ปี.....	34		
ดอกเบี้ยเงินฝากธนาคารบัญชี 2,3	41		
ดอกเบี้ยเงินกู้บัญชี 2,3	42		
รายได้ธรรมเนียม	43		
รายได้ค่าปรับ	44		
รายได้เงินบริจาค	45		
รายได้อื่นๆ	46		
ดอกเบี้ยเงินกู้	51		
ค่าใช้จ่ายดำเนินงาน (ถ้ามี)	52		
ค่าใช้จ่ายอื่น	53		
รวม			

(ลงชื่อ).....

(.....)

วันที่...../...../.....

 ประธานกรรมการกองทุน  คณะกรรมการฯ ที่ได้รับมอบ

ชื่อกองทุนหมู่บ้าน/ชุมชนเมือง.....รหัสกองทุน.....

## บัญชีชุดที่ 2

กองทุนหมู่บ้าน/ชุมชน..... รหัสกองทุน □□□□□□□□  
 หมู่ที่.....ตำบล.....อำเภอ..... จังหวัด.....  
 สิ้นสุด ณ วันที่.....เดือน.....พ.ศ. ....

## งบกำไรขาดทุน

## รายได้

ดอกเบี้ยรับเงินฝากธนาคาร บัญชีที่ 2	.....	บาท
ดอกเบี้ยรับเงินฝากธนาคาร บัญชีที่ 3	.....	บาท
ดอกเบี้ยรับเงินกู้ บัญชีที่ 2	.....	บาท
ดอกเบี้ยรับเงินกู้ บัญชีที่ 3	.....	บาท
ค่าธรรมเนียม	.....	บาท
ค่าปรับ	.....	บาท
เงินบริจาค	.....	บาท
รายได้อื่นๆ	.....	บาท
<b>รวมรายได้</b>	<u>.....</u>	<b>บาท</b>

## ค่าใช้จ่าย

ดอกเบี้ยเงินกู้	.....	บาท
ค่าใช้จ่ายดำเนินงาน (ถ้ามี)	.....	บาท
ค่าใช้จ่ายอื่นๆ	.....	บาท
<b>รวมค่าใช้จ่าย</b>	<u>.....</u>	<b>บาท</b>
<b>กำไร (ขาดทุน) สุทธิ</b>	<u>.....</u>	<b>บาท</b>

## งบดุล

## สินทรัพย์

เงินสด	.....	บาท
เงินฝากธนาคาร	.....	บาท
บัญชีที่ 2 ธนาคาร.....เลขที่.....	.....บาท	
บัญชีที่ 3 ธนาคาร.....เลขที่.....	.....บาท	
ลูกหนี้	.....	บาท
บัญชีที่ 2 .....ราย.....บาท		
บัญชีที่ 3 .....ราย.....บาท		
อื่นๆ	.....	บาท
<b>รวมสินทรัพย์</b>	<u>.....</u>	<b>บาท</b>

## หนี้สิน

เจ้าหนี้เงินกู้	.....	บาท
เจ้าหนี้อื่น	.....	บาท

## ส่วนของทุน

เงินฝากสัจจะ	.....	บาท
ค่าหุ้น	.....	บาท
กำไรสะสม	.....	บาท
กำไรสุทธิ	.....	บาท
<b>รวมหนี้สินและทุน</b>	<u>.....</u>	<b>บาท</b>

(ลงชื่อ).....

.....

วันที่...../...../.....

 ประธานกรรมการกองทุน  คณะกรรมการฯ ที่ได้รับมอบ

ชื่อกองทุนหมู่บ้าน/ชุมชนเมือง..... รหัสกองทุน.....

- ◆ ข้อมูลสมุดบัญชีและรายการเดินบัญชีเงินฝากธนาคารของกองทุนหมู่บ้านและชุมชนเมือง บัญชีชุดที่ 1 (บัญชีเงินล้าน) และบัญชี ชุดที่ 2  
 กองทุนหมู่บ้าน/ชุมชนเมือง.....รหัสกองทุน   
 หมู่ที่.....ตำบล.....อำเภอ.....จังหวัด.....  
 สิ้นสุด ณ วันที่.....เดือน.....พ.ศ. ....

แนบลำเนาหน้าสมุดบัญชีเงินฝากธนาคารของกองทุนหมู่บ้านและชุมชนเมือง

1.บัญชีชุดที่ 1 (บัญชีเงินล้าน)

2.บัญชีชุดที่ 2

แนบรายการเดินบัญชีเงินฝากธนาคาร ที่มีข้อมูลยอดเงิน ณ วันที่ 31 ธันวาคม (ปีล่าสุด)

1.บัญชีชุดที่ 1 (บัญชีเงินล้าน)

2.บัญชีชุดที่ 2

(ลงชื่อ).....

(.....)

วันที่...../...../.....

ประธานกรรมการกองทุน  คณะกรรมการฯ ที่ได้รับมอบ

ชื่อกองทุนหมู่บ้าน/ชุมชนเมือง.....รหัสกองทุน.....

#### ส่วนที่ 4 รายงานผลการดำเนินงานโครงการตามแนวทางประชารัฐ

##### คำชี้แจง

1. กรณีกองทุนหมู่บ้านและชุมชนเมืองที่ไม่ได้รับงบประมาณโครงการ (ไม่ต้องกรอกข้อมูล) สำหรับกองทุนหมู่บ้านและชุมชนเมืองที่ได้รับงบประมาณโครงการของปีใดให้กรอกข้อมูลตามปีงบประมาณที่ได้รับ)
2. ทำเครื่องหมาย ✓ ใน  ตามโครงการที่ได้รับงบประมาณ และข้อมูลโครงการที่เกี่ยวข้อง

ให้กองทุนหมู่บ้านจัดทำข้อมูล โดยสำเนาเอกสารส่วนที่ 4 (เฉพาะ หน้า 13-14) ตามหัวข้อข้อ 4.1-4.3 1 ชุด/1 โครงการ ตามจำนวนโครงการของกองทุนหมู่บ้านฯ ที่ได้รับงบประมาณ

#### 4.1 โครงการที่ได้รับงบประมาณ

พ.ศ. 2559

งบประมาณที่ได้รับ.....บาท

โครงการเพิ่มความเข้มแข็งของเศรษฐกิจฐานรากตามแนวทางประชารัฐ (500,000 บาท)

ชื่อโครงการ.....วงเงิน.....บาท

พ.ศ. 2560

งบประมาณที่ได้รับ.....บาท

โครงการเพิ่มศักยภาพหมู่บ้านและชุมชนเพื่อความเข้มแข็งของเศรษฐกิจฐานรากตามแนวทางประชารัฐ (200,000 บาท)

ชื่อโครงการ.....วงเงิน.....บาท

พ.ศ. 2561

งบประมาณที่ได้รับ.....บาท

โครงการพัฒนาหมู่บ้านและชุมชนอย่างยั่งยืน โดยศาสตร์พระตามแนวทางประชารัฐ (300,000 บาท)

ชื่อโครงการ.....วงเงิน.....บาท

พ.ศ. 2563

งบประมาณที่ได้รับ.....บาท

โครงการเสริมสร้างความเข้มแข็งของเศรษฐกิจฐานรากเพื่อการพัฒนาอย่างยั่งยืน (200,000 บาท)

ชื่อโครงการ.....วงเงิน.....บาท

#### 4.2 การดำเนินงาน

ดำเนินงานแยกรายโครงการ

ต่อยอดโครงการเดิมทั้งหมด

ต่อยอดโครงการเดิมบางส่วน

##### (1) ลักษณะของโครงการ

- ลดความเหลื่อมล้ำและสร้างโอกาสในการพัฒนาคุณภาพชีวิตของประชาชนในหมู่บ้านและชุมชน
- ส่งเสริมกระบวนการมีส่วนร่วมในการแก้ไขปัญหาและพัฒนา
- เป็นกลไกการพัฒนาและสนับสนุนการประกอบอาชีพ สร้างงาน สร้างรายได้
- ส่งเสริมระบบเศรษฐกิจและการลงทุน
- สนับสนุนต่อยอดการดำเนินงานโครงการ
- เพื่อเสริมสร้างและปลูกจิตสำนึกในการบริหารงบประมาณแบบมีส่วนร่วม
- การแก้ไขปัญหาและพัฒนาผู้มีรายได้น้อย
- การแก้ไขปัญหาหนี้ในระบบ การจัดสวัสดิการ และการส่งเสริมการประกอบอาชีพ
- ขับเคลื่อนเศรษฐกิจฐานราก
- อนุรักษ์ ฟื้นฟู พัฒนา เพิ่มพูนทรัพยากร ความหลากหลายทางชีวภาพและวัฒนธรรม
- บริหารจัดการ การใช้ประโยชน์และบริโภค อย่างยั่งยืน
- ลดและใช้ประโยชน์ของทิ้งจากกระบวนการผลิตสินค้าและบริการ
- สร้างมูลค่าเพิ่ม ภาคเกษตร การผลิตและบริการ
- สร้างภูมิคุ้มกัน พึ่งพาตนเอง และเพิ่มสมรรถนะในการฟื้นตัว
- การอนุรักษ์และการใช้ประโยชน์ธรรมชาติ
- การพัฒนาชุมชนและเศรษฐกิจฐานรากให้เข้มแข็ง
- การพัฒนาด้วยเทคโนโลยี และนวัตกรรม/ยกระดับมาตรฐาน/เป็นมิตรต่อสิ่งแวดล้อม

ชื่อกองทุนหมู่บ้าน/ชุมชนเมือง.....รหัสกองทุน.....

- สร้างภูมิคุ้มกัน และสร้างความสามารถในการตอบสนองต่อการเปลี่ยนแปลงด้วยวิทยาศาสตร์ เทคโนโลยี และนวัตกรรม
- อุตสาหกรรมเกษตรและอาหาร
- อุตสาหกรรมพลังงานและเคมีชีวภาพ
- อุตสาหกรรมการแพทย์และสุขภาพ
- อุตสาหกรรมการท่องเที่ยว
- นำความรู้ เทคโนโลยี และนวัตกรรม มาพัฒนาต่อยอดจากฐานความเข้มแข็งเดิม
- นำทรัพยากรมาใช้ให้เกิดประโยชน์สูงสุดและคุ้มค่าที่สุด
- ลดผลกระทบต่อโลกอย่างยั่งยืน โดยเฉพาะความยั่งยืนด้านสิ่งแวดล้อม

(2) เงินบัญชีประชากร/บัญชีโครงการ

ชื่อบัญชี..... เลขที่บัญชี.....

ธนาคาร  ออมสิน  ธ.ก.ส.  กรุงไทย  ธนาคารอิสลามฯ  
 เบิกจ่ายแล้ว  อยู่ระหว่างเบิกจ่ายบางส่วน  ยังไม่ได้เบิกจ่ายใดๆ

ยอดเงินคงเหลือในบัญชีประชากร/โครงการ ที่ยังไม่ได้เบิกจ่าย ณ ปัจจุบัน จำนวน.....บาท

(3) ผลการดำเนินงานโครงการ

ดำเนินการแล้วเสร็จ  อยู่ระหว่างดำเนินการ  ยังไม่ได้ดำเนินการใดๆ

(5) มีการเบิกจ่ายเงินงบประมาณโครงการแล้ว จำนวน.....บาท

(6) เงินทุนหมุนเวียนของโครงการ ณ ปัจจุบัน จำนวน.....บาท

(7) รายได้ในรอบปีที่ผ่านมา จำนวน.....บาท

(8) รายได้รวมสะสมทั้งหมด จำนวน.....บาท

(9) ระเบียบ หรือข้อบังคับโครงการ

มี  ไม่มี

(10) ความโปร่งใสของการดำเนินงานโครงการ

ตรวจสอบได้  ไม่สามารถตรวจสอบได้

(11) สถานะการดำเนินงานโครงการ

ดำเนินการปกติ  ไม่มีความต่อเนื่อง  ระงับการเบิกจ่าย  คืบเงิน

หยุดดำเนินงานแล้ว เนื่องจาก

ยักยอก/ทุจริต  เปลี่ยนกรรมการกองทุน  ภัยธรรมชาติ  
 ไม่สามารถดำเนินการต่อได้  วัสดุเสื่อมสภาพ  อื่น ๆ

(12) มีเงินหมุนเวียนเฉลี่ย  ต่อเดือน จำนวน.....บาท  ต่อปี จำนวน.....บาท

(13) มีรายได้เฉลี่ย  ต่อเดือน จำนวน.....บาท  ต่อปี จำนวน.....บาท

(14) มีกำไรสุทธิเฉลี่ย  ต่อเดือน จำนวน.....บาท  ต่อปี จำนวน.....บาท

4.3 โครงการมีส่วนช่วยในการแก้ไขปัญหา หรือส่งเสริมในเรื่องใดบ้าง (ตอบได้มากกว่า 1 ข้อ ที่สอดคล้องกับโครงการ)

- สามารถช่วยให้สมาชิกในชุมชนมีคุณภาพชีวิตดีขึ้น
- สามารถช่วยให้สมาชิกในชุมชนมีสุขภาพอนามัยที่ดี
- เกิดความเป็นธรรมในระบบสาธารณะขึ้นในชุมชน
- เกิดการสร้างระบบสวัสดิการและสวัสดิภาพของชุมชน
- คนในชุมชนมีงานทำอย่างทั่วถึงมากขึ้น
- สมาชิกในชุมชนมีความมั่นคงในอาชีพ
- สมาชิกในชุมชนมีรายได้เพิ่มมากขึ้น
- เป็นชุมชนที่เป็นมิตรต่อสิ่งแวดล้อม
- ช่วยสร้างความปลอดภัยในชีวิตและทรัพย์สินเพิ่มมากขึ้น
- เกิดการกระจายรายได้ไปยังสมาชิกกลุ่มต่าง ๆ ในชุมชน
- สัมพันธภาพของสมาชิกในครอบครัว
- ครัวเรือนในชุมชนสามารถพึ่งพาตนเองทางเศรษฐกิจ
- ช่วยส่งเสริมหลักคุณธรรมให้สมาชิกในชุมชน
- ช่วยให้สมาชิกในชุมชนเกิดการมีส่วนร่วมในกิจกรรมต่าง ๆ ของชุมชน
- ส่งเสริมการดำเนินงานในกิจกรรมต่าง ๆ ของชุมชนให้มีความโปร่งใส
- ช่วยพัฒนาที่อยู่อาศัยของสมาชิกในชุมชนและได้รับการบริการสาธารณสุขที่ดี

ชื่อกองทุนหมู่บ้าน/ชุมชนเมือง.....รหัสกองทุน.....

4.4 ผลการดำเนินงานตามโครงการ (รวมทุกโครงการ)

- เงินหมุนเวียนเฉลี่ย  ต่อเดือน จำนวน.....บาท  ต่อปี จำนวน.....บาท  
 รายได้เฉลี่ย  ต่อเดือน จำนวน.....บาท  ต่อปี จำนวน.....บาท  
 กำไรสุทธิเฉลี่ย  ต่อเดือน จำนวน.....บาท  ต่อปี จำนวน.....บาท

4.5 การจัดสรรผลกำไร

การจัดสรรผลกำไร ณ สิ้นปีบัญชี (31 ธันวาคม)	โครงการ ปี 59 (บาท)	โครงการ ปี 60 (บาท)	โครงการ ปี 61 (บาท)	โครงการ ปี 63 (บาท)
สมทบบัญชีประชาชน				
ค่าตอบแทนคณะกรรมการ				
ค่าบริหารจัดการโครงการ				
ค่าจัดสวัสดิการให้สมาชิก/ประชาชน				
ค่าสาธารณประโยชน์				
อื่นๆ ระบุ.....				

4.6 ข้อมูลสินค้า หรือผลิตภัณฑ์ที่เกิดจากโครงการ (ตอบได้มากกว่า 1 ข้อ)

รายการ	มูลค่า(บาท)
<input type="checkbox"/> สินค้าอุปโภคบริโภค ระบุ.....	
<input type="checkbox"/> อาหารแปรรูป ระบุ.....	
<input type="checkbox"/> เครื่องดื่ม	
<input type="checkbox"/> ขนม ระบุ.....	
<input type="checkbox"/> เสื้อผ้า	
<input type="checkbox"/> ผ้าทอ/ผ้าบาติก	
<input type="checkbox"/> เครื่องประดับ	
<input type="checkbox"/> ของที่ระลึก	

รายการ	มูลค่า (บาท)
<input type="checkbox"/> เครื่องปั้นดินเผา	
<input type="checkbox"/> เครื่องจักสาน	
<input type="checkbox"/> เฟอร์นิเจอร์	
<input type="checkbox"/> ผัก / ผลไม้ ระบุ.....	
<input type="checkbox"/> ปุ๋ยอินทรีย์/ชีวภาพ	
<input type="checkbox"/> ปศุสัตว์ ระบุ.....	
<input type="checkbox"/> ผลิตภัณฑ์สมุนไพร	
<input type="checkbox"/> อื่น ๆ ระบุ.....	

4.7 สินทรัพย์ที่ได้จากการดำเนินโครงการ (เลือกได้มากกว่า 1 ข้อ)

สินทรัพย์ถาวร	มูลค่า (บาท)
<input type="checkbox"/> ที่ดิน	
<input type="checkbox"/> อาคาร/สิ่งปลูกสร้าง (ร้านค้า, ศาลา)	
<input type="checkbox"/> โรงเรือน/โรงสี/โรงเก็บของ	
<input type="checkbox"/> ลานตาก/ลานอเนกประสงค์	
<input type="checkbox"/> สนามเด็กเล่น/สนามกีฬา	
<input type="checkbox"/> ฌาปนสถาน/เมรุ	
<input type="checkbox"/> ถนน/สะพาน	
<input type="checkbox"/> ทานบ/ฝาย	
<input type="checkbox"/> บ่อน้ำ/สระน้ำ/บ่อบาดาล	
<input type="checkbox"/> อื่น ๆ ระบุ.....	

สินทรัพย์หมุนเวียน	มูลค่า (บาท)
สัตว์เลี้ยง/พันธุ์สัตว์	
<input type="checkbox"/> สัตว์บก (โค/กระบือ/แพะ/แกะ ฯลฯ)	
<input type="checkbox"/> สัตว์ปีก (เป็ด/ไก่/นก ฯลฯ)	
<input type="checkbox"/> สัตว์น้ำ (กุ้ง/หอย/ปู/ปลา ฯลฯ)	
<input type="checkbox"/> อื่น ๆ ระบุ.....	
วัตถุดิบหมุนเวียน	

สินทรัพย์ไม่ถาวร	มูลค่า (บาท)
เครื่องจักรกลการเกษตร/การผลิต	
<input type="checkbox"/> รถไถ/รถไถยนต์	
<input type="checkbox"/> รถสีข้าว/รถเกี่ยวข้าว	
<input type="checkbox"/> รถชุดตัด	
<input type="checkbox"/> เครื่องสีข้าว/เครื่องคัดแยกเมล็ดพันธุ์	
<input type="checkbox"/> จักรเย็บผ้า/เครื่องอบขนม/สายพานการผลิต	
<input type="checkbox"/> อื่น ๆ ระบุ.....	
ยานพาหนะบริการชุมชน	
<input type="checkbox"/> รถยนต์/รถบรรทุก/รถตู้	
<input type="checkbox"/> รถคู่ศั้วม/รถเก็บขยะ/รถสุขา	
<input type="checkbox"/> รถจักรยายนต์/รถจักรยาน	
<input type="checkbox"/> รถราง	
<input type="checkbox"/> เรือ/แพ	
<input type="checkbox"/> อื่น ๆ ระบุ.....	
วัสดุอุปกรณ์เครื่องมือบริการชุมชน	
<input type="checkbox"/> บิมน้ำมัน	
<input type="checkbox"/> ตู้หยอดเหรียญ(ตู้เติมเงิน/ตู้น้ำดื่ม/ตู้ซักผ้า)	
<input type="checkbox"/> เครื่องผลิตน้ำดื่ม	

<input type="checkbox"/>	พันธุ์พืช/เมล็ดพันธุ์	
<input type="checkbox"/>	ปุ๋ย/ยาฆ่าแมลง	
<input type="checkbox"/>	วัสดุอุปกรณ์สิ้นเปลือง	
<input type="checkbox"/>	สินค้าอุปโภค-บริโภค	
<input type="checkbox"/>	วัตถุดิบในการผลิต	
<input type="checkbox"/>	อื่น ๆ ระบุ.....	

<input type="checkbox"/>	เต็นท์/โต๊ะ/เก้าอี้	
<input type="checkbox"/>	เครื่องครัว/อุปกรณ์จัดเลี้ยง	
<input type="checkbox"/>	ชุดเครื่องเสียง	
<input type="checkbox"/>	เครื่องปั่นไฟ	
<input type="checkbox"/>	อุปกรณ์ออกกำลังกาย/เครื่องเล่นเด็ก	
<input type="checkbox"/>	เครื่องดนตรี/อุปกรณ์สนทนาการ/สื่อการเรียนรู้	
<input type="checkbox"/>	ระบบประปาชุมชน	
<input type="checkbox"/>	ระบบไฟฟ้าชุมชน	
<input type="checkbox"/>	ระบบอินเทอร์เน็ตชุมชน	
<input type="checkbox"/>	วัสดุอุปกรณ์ทางการเกษตร	
<input type="checkbox"/>	แผงโซลาร์เซลล์	
<input type="checkbox"/>	เครื่องสูบน้ำ	
<input type="checkbox"/>	อื่น ๆ ระบุ.....	
<input type="checkbox"/>	อื่น ๆ ระบุ.....	

ทรัพย์สินทางปัญญา	มูลค่า (บาท)	
<input type="checkbox"/>	ลิขสิทธิ์	
<input type="checkbox"/>	สิทธิบัตร	
<input type="checkbox"/>	สัมปทาน	
<input type="checkbox"/>	เครื่องหมายการค้า	
<input type="checkbox"/>	สัญญาเช่า	
<input type="checkbox"/>	อื่น ๆ ระบุ.....	

#### 4.8 ความพึงพอใจ

##### (1) ด้านคุณภาพชีวิต

- ชีวิตความเป็นอยู่ปัจจุบันที่ดีขึ้น  เกิดการแบ่งปันน้ำใจและทรัพยากรและในชุมชน
- เชื่อถือไว้วางใจกันในชุมชน  มีความเสียสละของคนในชุมชน
- คุณภาพชีวิตโดยรวมของคนในชุมชนดีขึ้น

##### (2) ด้านสังคม

- นำความรู้ของคนในชุมชนมาใช้ในการดำเนินโครงการ  ผสมผสานความรู้ของคนในชุมชน
- เชื่อถือไว้วางใจกันในชุมชน  มีความเสียสละของคนในชุมชน
- คุณภาพชีวิตโดยรวมของคนในชุมชนดีขึ้น  ส่งเสริมประชาธิปไตยระดับหมู่บ้าน
- รักษาวิถีชีวิตที่เป็นเอกลักษณ์ของชุมชน  ส่งเสริมภาวะความเป็นผู้นำให้แก่สมาชิกในชุมชน
- สมาชิกในชุมชนมีส่วนร่วมในการแก้ปัญหา

##### (3) ด้านเศรษฐกิจ

- สมาชิกสามารถพึ่งพาตนเองได้ มีเงินหมุนเวียนใช้จ่ายในชีวิตประจำวัน  มีรายจ่ายที่น้อยลง
- มีรายได้ที่เพิ่มขึ้น  มีเงินออมที่มากขึ้น

##### (4) ด้านการประกอบอาชีพ

- สร้างงานให้กับสมาชิกในชุมชน  มีงานที่หลากหลายเกิดขึ้นในชุมชน  มีงานที่เหมาะสม
- ส่งเสริมศักยภาพให้กับผู้ประกอบการที่มีอยู่เดิมในชุมชน

##### (5) ด้านทรัพยากร

- ใช้ทรัพยากรในชุมชนอย่างเหมาะสม  ดำเนินโครงการที่ควบคู่ไปกับการอนุรักษ์ทรัพยากร
- ทำให้ทรัพยากรในชุมชนมีมูลค่ามากขึ้น

##### (6) ด้านการบริหารกองทุนและการใช้งบประมาณ

- มีระบบติดตามตรวจสอบการบริหารงบประมาณโครงการ  มีการบริหารงบประมาณอย่างมีประสิทธิภาพ
- มีการบริหารงบประมาณอย่างความโปร่งใส  มีการให้ข้อมูลเกี่ยวกับการบริหารงบประมาณ
- สมาชิกมีส่วนร่วมในการบริหารกองทุน  มีแผนการบริหารความเสี่ยงภายใน

#### 4.9 ข้อมูลการเพื่อพัฒนาโครงการให้ต่อเนื่องและยั่งยืน

(1) ความรู้ หรือทักษะที่ต้องการใช้ในการดำเนินงานโครงการ (เลือกได้มากกว่า 1 ข้อ)

- |  |  |
|--|--|
| <input type="checkbox"/> การบริหารจัดการโครงการ  | <input type="checkbox"/> การจัดทำบัญชี             |
| <input type="checkbox"/> การจัดซื้อจัดจ้าง   | <input type="checkbox"/> การผลิต                   |
| <input type="checkbox"/> การตลาด   | <input type="checkbox"/> การออกแบบสินค้า/ผลิตภัณฑ์ |
| <input type="checkbox"/> ระเบียบ กฎหมายที่เกี่ยวข้องกับการดำเนินโครงการ (การขอย. /การเสียภาษี/การขอใบอนุญาต) |  |
| <input type="checkbox"/> อื่น ๆ ระบุ   |  |

(2) ปัญหาอุปสรรคที่ผ่านมาในการดำเนินงานโครงการ (เลือกได้มากกว่า 1 ข้อ)

- |   |   |
|---|---|
| <input type="checkbox"/> ขาดสถานที่ดำเนินการ                                      | <input type="checkbox"/> ข้ำซ้อนกับโครงการเดิมที่มีอยู่ |
| <input type="checkbox"/> การขอย./ใบอนุญาตอื่น ๆ                                   | <input type="checkbox"/> งบประมาณไม่เพียงพอ             |
| <input type="checkbox"/> การบริหารจัดการโครงการ                                   | <input type="checkbox"/> ดำเนินการไม่ทันตามฤดูกาล       |
| <input type="checkbox"/> วัตถุดิบ/วัสดุอุปกรณ์หายากหรือมีราคาแพง                  | <input type="checkbox"/> ไม่มีตลาดรองรับ                |
| <input type="checkbox"/> ให้ผลประโยชน์แก่คนส่วนน้อย                               | <input type="checkbox"/> อื่น ๆ ระบุ                    |
| <input type="checkbox"/> ผลกระทบ/ภาระผูกพันที่เกี่ยวข้องกับกฎหมายอื่น (ระบุ)..... |   |

(3) ข้อเสนอแนะอื่น ๆ

.....

.....

.....

ลงชื่อ

(.....)

ตำแหน่ง.....

ผู้ให้ข้อมูล



แบบแจ้งข้อมูล กรณีกองทุนหมู่บ้านและชุมชนเมืองไม่สามารถรายงานผลการดำเนินงานประจำปี (ผลประกอบการและงบการเงิน ณ วันที่ 31 ธันวาคม 2566) ในปีงบประมาณ 2567  
ให้สำนักงานกองทุนหมู่บ้านและชุมชนเมืองแห่งชาติ

ข้อมูลกองทุน				วันที่ให้ข้อมูล	
ชื่อกองทุนหมู่บ้าน				รหัสกองทุน	
บ้านเลขที่		ที่ตั้ง			
ตรอก/ซอย/ถนน					
หมู่ที่		ตำบล		เทศบาล	
อำเภอ		จังหวัด		รหัสไปรษณีย์	

ข้อมูลประธานกรรมการกองทุนหมู่บ้านและชุมชนเมือง (ถ้ามี)

ประธาน (ค่านำหน้า-ชื่อ-สกุล)				
บ้านเลขที่		ตรอก/ซอย/ถนน		
โทรศัพท์		อีเมล		

คำอธิบาย กองทุนหมู่บ้าน/ชุมชนเมือง ที่ไม่สามารถรายงานผลการดำเนินงานประจำปี (ผลประกอบการและงบการเงิน ณ วันที่ 31 ธันวาคม 2566) ต่อสำนักงานกองทุนหมู่บ้านและชุมชนเมืองแห่งชาติ ขอให้แจ้งสาเหตุใน **ส่วนที่ 1** หรือกรณีประสานข้อมูลส่วนที่ 1 ไม่ได้ ให้ผู้เกี่ยวข้องแจ้งรายงานใน **ส่วนที่ 2** (โปรดทำเครื่องหมาย  ลงในช่อง  ที่ตรงกับข้อเท็จจริง)

**ส่วนที่ 1** กรณีไม่สามารถรายงานผลการดำเนินงานประจำปี (ผลประกอบการและงบการเงิน ณ วันที่ 31 ธันวาคม 2566) เนื่องจาก (ตอบได้มากกว่า 1 ข้อ)

ขาดเอกสารทางการเงินสำหรับการจัดทำบัญชี/ขาดเอกสารที่เกี่ยวข้องในการจัดทำรายงานผล

ไม่ทราบว่าต้องจัดทำและนำส่งรายงาน

ไม่ทราบว่าต้องนำส่งที่ใด

ไม่มีผู้จัดทำบัญชี

ผู้ที่ได้รับมอบหมายขาดความรู้ในการจัดทำบัญชี

ไม่มีคณะกรรมการดำเนินการ

กองทุนหยุดดำเนินงาน

ค่านำหน้า-ชื่อ-สกุล (ผู้ให้ข้อมูล)			
ความเกี่ยวข้องกับกองทุน	<input type="checkbox"/> ประธานกองทุน/ชุมชน	<input type="checkbox"/> กรรมการกองทุน/ชุมชน	<input type="checkbox"/> สมาชิกกองทุน/ชุมชน
สถานที่ติดต่อ (บ้านเลขที่)		โทรศัพท์	
ที่ตั้ง/ซอย/ถนน/ตำบล/อำเภอ			

**ส่วนที่ 2** กรณีไม่สามารถติดตาม/ประสานได้ โปรดระบุสาเหตุ (ตอบเพียง 1 ข้อ)

ไม่มีกองทุนและสมาชิกกองทุนอยู่ในพื้นที่แล้ว

มีกองทุนอยู่ในพื้นที่ ติดต่อประสานกองทุนได้ แต่ไม่มาให้ข้อมูล

มีกองทุนอยู่ในพื้นที่ แต่ไม่สามารถติดต่อกองทุนได้

ค่านำหน้า-ชื่อ-สกุล (ผู้รายงาน)			
ความเกี่ยวข้องกับกองทุน	<input type="checkbox"/> ประธานชุมชน	<input type="checkbox"/> ผู้ใหญ่บ้าน/กำนัน	<input type="checkbox"/> เครือข่ายกองทุนหมู่บ้านฯ
	<input type="checkbox"/> อนุกรรมการระดับอำเภอ/เขต	<input type="checkbox"/> หน่วยต้นสังกัด (กรณีชุมชนทหาร)	
	<input type="checkbox"/> สทบ.สาขาเขต	<input type="checkbox"/> ผพส.	<input type="checkbox"/> อื่น ๆ ระบุ.....
สถานที่ติดต่อ (บ้านเลขที่)		โทรศัพท์	
ที่ตั้ง/ซอย/ถนน/ตำบล/อำเภอ			

การบันทึกข้อมูล ผู้บันทึก..... วันที่บันทึก.....

สอบถามรายละเอียดเพิ่มเติมได้ที่ :

สทบ./สาขา	ที่ตั้ง สทบ.สาขาเขต	จังหวัดที่รับผิดชอบ
ส่วนกลาง	เลขที่ ๒๐๐ หมู่ ๔ อาคารจัสมิน อินเทอร์เน็ต ชั้น ๒๔ ถ.แจ้งวัฒนะ ปากเกร็ด นนทบุรี ๑๑๑๒๐ เบอร์โทรศัพท์ ๐๒-๑๐๐-๕๒๐๙ โทรสาร ๐๒-๑๐๐-๕๒๐๖	กรุงเทพมหานคร
๑	เลขที่ ๓๘๙/๔๘ หมู่ที่ ๒ ต.สันผีเสื้อ อ.เมือง จ.เชียงใหม่ ๕๐๓๐๐ โทร ๐๕-๓๑๑-๐๘๒๔, ๐๕-๓๑๑-๐๘๒๕ โทรสาร ๐๕-๓๑๑๐-๘๒๓	เชียงใหม่, เชียงใหม่, พะเยา, แม่ฮ่องสอน, ลำปาง, ลำพูน
๒	เลขที่ ๑๕๖/๑๒๙-๑๓๐ ถ.อินใจมี ต.ท่าอิฐ อ.เมือง จ.อุตรดิตถ์ ๕๓๐๐๐ โทร ๐๕-๕๔๑-๒๑๔๙, ๐๕-๕๔๑-๒๑๕๕ โทรสาร ๐๕-๕๔๑-๒๑๖๐	กำแพงเพชร, ตาก, น่าน,แพร่, สุโขทัย, อุตรดิตถ์
๓	เลขที่ ๓๖/๕ ถ.บรมไตรโลกนาถ ต.ในเมือง อ.เมืองพิษณุโลก จ.พิษณุโลก ๖๕๐๐๐ โทร ๐๕-๕๒๕-๕๓๙๐, ๐๕-๕๒๕-๙๔๗๐ โทรสาร ๐๕-๕๒๕-๙๓๙๑	นครสวรรค์, พิจิตร, พิษณุโลก, เพชรบูรณ์, อุทัยธานี
๔	เลขที่ ๓๐๘ หมู่ ๑๖ ถ.แจ้งสนิท ต.เหนือเมือง อ.เมืองร้อยเอ็ด จ.ร้อยเอ็ด ๔๕๐๐๐ โทร ๐๔-๓๕๑-๒๓๘๒, ๐๔-๓๕๑-๒๕๕๔ โทรสาร ๐๔-๓๕๑-๒๓๖๕	กาฬสินธุ์, ร้อยเอ็ด, ยโสธร, นครพนม
๕	เลขที่ ๔๔๕/๓-๔ ม.๔ ถนนขาดคุดจอก ต.ในเมือง อ.เมืองขอนแก่น จ.ขอนแก่น ๔๐๐๐๐ โทร ๐๔-๓๒๗-๐๒๕๑ ต่อ ๒ โทรสาร ๐๔-๓๒๗-๐๒๕๓	ขอนแก่น, ชัยภูมิ, มหาสารคาม
๖	เลขที่ ๓๔๑/๑-๓ หมู่ที่ ๑๑ ซ.บ้านหนองนาเกลือ ถ.เพาะนิยม ต.หมากแข้ง อ.เมืองอุดรธานี จ.อุดรธานี ๔๑๐๐๐ โทร ๐๔-๒๒๒-๒๐๐๖, ๐๔-๒๒๒-๒๐๗๖ โทรสาร ๐๔-๒๒๒-๑๙๙๐	เลย, สกลนคร, หนองคาย, หนองบัวลำภู, อุดรธานี, บึงกาฬ
๗	เลขที่ ๒๘๕/๑๙ ซ.ปารีชาติ ๓ ถ.มิตรภาพ ๑๕ ต.ในเมือง อ.เมืองนครราชสีมา จ.นครราชสีมา ๓๐๐๐๐ โทร ๐๔-๔๒๒-๒๗๘๗, ๐๔-๔๒๒-๒๗๘๘ โทรสาร ๐๔-๔๒๒-๒๗๘๙	นครราชสีมา, บุรีรัมย์, สุรินทร์
๘	เลขที่ ๘ ซ.ขยางกูร ๓๔ ถ.ขยางกูร ต.ในเมือง อ.เมือง จ.อุบลราชธานี ๓๔๐๐๐ โทร ๐๔-๕๓๑-๓๗๔๐, ๐๔-๕๓๑-๓๗๔๑ โทรสาร ๐๔-๕๓๑-๓๗๔๒	มุกดาหาร, ศรีสะเกษ, อุบลราชธานี, อำนาจเจริญ
๙	เลขที่ ๖๗/๗-๘ ถ.บางไผ่ ต.บางไผ่ อ.เมืองสุราษฎร์ธานี จ.สุราษฎร์ธานี ๘๔๐๐๐ โทร ๐๗-๗๒๘-๕๖๓๑ โทรสาร ๐๗-๗๒๘-๕๖๓๒	นครศรีธรรมราช, กระบี่, พังงา, ภูเก็ต, สุราษฎร์ธานี, ระนอง, ชุมพร
๑๐	เลขที่ ๑๑/๒ หมู่ที่ ๓ ต.คลองแห อ.หาดใหญ่ จ.สงขลา ๙๐๑๑๐ โทร ๐๗-๔๓๓-๓๒๖๑, ๐๗-๔๓๓-๓๒๖๒ โทรสาร ๐๗-๔๓๓-๓๒๖๓	สงขลา, สตูล, ตรัง, พัทลุง, ปัตตานี, ยะลา, นราธิวาส
๑๑	เลขที่ ๑๑๐/๑๑๔-๕ หมู่ที่ ๒ ต.เสม็ด อ.เมืองชลบุรี จ.ชลบุรี ๒๐๐๐๐ โทร ๐๓-๘๕๕-๕๕๗๒, ๐๓-๘๕๕-๕๕๗๓ โทรสาร ๐๓-๘๕๕-๕๕๗๔	จันทบุรี, ฉะเชิงเทรา, ชลบุรี, ตราด, นครนายก, ปราจีนบุรี, ระยอง, สมุทรปราการ, สระแก้ว
๑๒	เลขที่ ๑๖๘/๗-๘ หมู่ที่ ๒ ต.เจดีย์หัก อ.เมือง จ.ราชบุรี ๗๐๐๐๐ โทร. ๐๓-๒๓๒-๗๕๗๑, ๐๓-๒๓๒-๗๕๗๒ โทรสาร ๐๓-๒๓๒-๗๕๗๐	กาญจนบุรี, ราชบุรี, เพชรบุรี, ประจวบคีรีขันธ์, นครปฐม, สมุทรสาคร, สมุทรสงคราม, สุพรรณบุรี
๑๓	เลขที่ ๘,๘/๑,๘/๒ ถนนหนองบัวขาว-พริบพาน้ำพุ (ซอย๑๒) ต.เขาสามยอต อ.เมืองลพบุรี จ.ลพบุรี ๑๕๐๐๐ โทร ๐๓-๖๔๒-๔๓๕๘, ๐๓-๖๔๒-๔๕๖๖ โทรสาร ๐๓-๖๔๒-๔๐๖๘	สระบุรี, ลพบุรี, พระนครศรีอยุธยา, ชัยนาท, สิงห์บุรี, นนทบุรี, ปทุมธานี, อ่างทอง