

ด่วนที่สุด

ที่ อบ ๐๐๑๙/ ๓๖๑



สำนักงานพัฒนาชุมชนจังหวัดอุบลราชธานี  
ถนนแจ้งสนิท อบ ๓๔๐๐๐

๓ เมษายน ๒๕๖๖

เรื่อง การดำเนินงานโครงการพัฒนาพื้นที่ต้นแบบการพัฒนาคุณภาพชีวิตตามหลักทฤษฎีใหม่ ประยุกต์สู่  
“โคก หนอง นา โมเดล”

เรียน พัฒนาการอำเภอเขมราฐ

สิ่งที่ส่งมาด้วย ภาพประกอบการติดตามโครงการฯ

จำนวน ๑ ชุด

ด้วย ปิงปประมาณ ๒๕๖๕ สำนักงานพัฒนาชุมชนจังหวัดอุบลราชธานี ได้จัดสรรงบประมาณให้สำนักงานพัฒนาชุมชนอำเภอเขมราฐ ขับเคลื่อนการดำเนินงานโครงการพัฒนาพื้นที่ต้นแบบการพัฒนาคุณภาพชีวิตตามหลักทฤษฎีใหม่ ประยุกต์สู่ “โคก หนอง นา โมเดล” จำนวน ๖๙ แปลง แยกเป็นพื้นที่ HLM จำนวน ๖๕ แปลง และพื้นที่ CLM จำนวน ๔ แปลง โดยให้ดำเนินการจัดซื้อจัดจ้างให้เป็นไปตามระเบียบของทางราชการ และให้เบิกจ่ายให้แล้วเสร็จภายในเดือนมีนาคม ๒๕๖๕

ในการนี้ สำนักงานพัฒนาชุมชนจังหวัดอุบลราชธานี โดยนักวิชาการกลุ่มงานส่งเสริมการพัฒนาชุมชน ได้ออกติดตามผลการดำเนินงานโครงการฯ ณ แปลง CLM ตำบลหนองผือ และตำบลหนองนกทา ในวันที่ ๓๐ มีนาคม ๒๕๖๖ ผลจากการติดตามงาน คือ

๑. ตำบลหนองผือ ยังไม่มีการสร้างฐานการเรียนรู้ ซึ่งสำนักงานพัฒนาชุมชนอำเภอได้รายงานสำนักงานพัฒนาชุมชนจังหวัด ว่าดำเนินการสร้างเสร็จเรียบร้อยแล้วทั้ง ๙ ฐาน
๒. ตำบลหนองนกทา ดำเนินการสร้างฐานการเรียนรู้ จำนวน ๔ ฐาน อยู่ระหว่างสร้าง ๑ ฐาน และยังไม่สร้าง ๔ ฐาน

ดังนั้น เพื่อไม่ให้เกิดความเสียหายกับทางราชการ จึงขอให้สำนักงานพัฒนาชุมชนอำเภอเร่งดำเนินการสร้างฐานการเรียนรู้ ทั้ง ๒ แปลง ให้แล้วเสร็จโดยเร็ว และรายงานให้จังหวัดทราบเป็นระยะ

จึงเรียนมาเพื่อพิจารณาดำเนินการ

ขอแสดงความนับถือ

(นายพิสดาร ประดา)

พัฒนาการจังหวัดอุบลราชธานี

กลุ่มงานส่งเสริมการพัฒนาชุมชน

โทร. ๐๔๕ ๓๔๕๖๒๘



รูปภาพประกอบ แปลง CLM ของนายชาติชาย ปรีทอง หมู่ที่ ๑๐ ตำบลหนองผือ



ที่เก็บวัสดุ



สภาพทั่วไปของแปลง

รูปภาพประกอบ แปลง CLM ของนายชาติชาย ปรีทอง หมู่ที่ ๑๐ ตำบลหนองผือ

อาคารเก็บครุภัณฑ์



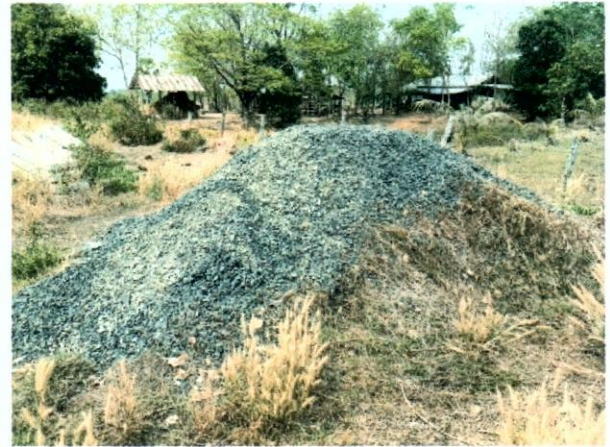
เรื่องสับย่อยๆ

เครื่องผสมอาหารสัตว์



เครื่องบำบัดน้ำเสีย ไม่ได้เปิดใช้งาน

รูปภาพประกอบ  
แปลง CLM ของนายวันชัย สารทิศ (เสียวีต) หมู่ที่ ๑๐ ตำบลหนองนกทา



วัสดุสร้างฐานที่ยังไม่ใช้

รูปภาพประกอบ  
แปลง CLM ของนายวันชัย สารทิศ (เสียวชีวิต) หมู่ที่ ๑๐ ตำบลหนองนกทา



วัสดุประจำฐาน

อาคารฐานการเรียนรู้



สภาพทั่วไปของแปลง

