



ที่ อบ ๐๐๑๙/ว ๑๖๑๒

สำนักงานพัฒนาชุมชนจังหวัดอุบลราชธานี
ถนนแจ้งสนิท อบ ๓๔๐๐๐

กรกฎาคม ๒๕๖๔

เรื่อง การขับเคลื่อนการพัฒนาพื้นที่ต้นแบบการพัฒนาคุณภาพชีวิตตามหลักทฤษฎีใหม่ ประยุกต์สู่
“โคก หนอง นา โมเดล” ด้วยการจัดการความรู้

เรียน พัฒนาการอำเภอทุกอำเภอ

สิ่งที่ส่งมาด้วย แนวทางการขับเคลื่อนการพัฒนาพื้นที่ต้นแบบฯ จำนวน ๑ ชุด

ด้วย สำนักงานพัฒนาชุมชนจังหวัดอุบลราชธานี ได้รับแจ้งจาก กรมการพัฒนาชุมชน ได้กำหนด
แนวทางการขับเคลื่อนการพัฒนาพื้นที่ต้นแบบการพัฒนาคุณภาพชีวิตตามหลักทฤษฎีใหม่ ประยุกต์สู่ “โคก หนอง นา
โมเดล” ด้วยการจัดการความรู้ เพื่อให้มีระบบการเชื่อมโยงพื้นที่เพื่อถอดองค์ความรู้ เป็นศูนย์กลางจัดการความรู้
ในรูปแบบชุมชนนักรปฏิบัติ ได้อย่างมีประสิทธิภาพ รายละเอียดตามสิ่งที่ส่งมาด้วย

เพื่อให้การขับเคลื่อนการพัฒนาพื้นที่ต้นแบบการพัฒนาคุณภาพชีวิต ตามหลักทฤษฎีใหม่ ประยุกต์สู่
“โคก หนอง นา โมเดล” ด้วยการจัดการองค์ความรู้ เป็นไปตามเป้าหมาย จึงขอให้สำนักงานพัฒนาชุมชนอำเภอ
ดำเนินการดังนี้

๑. คัดเลือกพื้นที่ต้นแบบในการพัฒนาศูนย์เรียนรู้ ตามความเหมาะสมกับจำนวนแปลง โดยให้กระจาย
ในทุกพื้นที่ตำบล และส่งเสริมและพัฒนาเป็นศูนย์เรียนรู้ อย่างน้อยอำเภอละ ๑ แห่ง พร้อมทั้งส่งเสริม
ให้มีการถอดองค์ความรู้ในพื้นที่ที่คัดเลือก อย่างน้อยพื้นที่ละ ๑ องค์ความรู้ โดยให้ส่งรายชื่อพื้นที่เป้าหมาย
ให้จังหวัดฯ ภายในวันที่ ๘ กรกฎาคม ๒๕๖๔

๒. สรุปรวข้อมูลปราชญ์ชุมชน/ครูพาทำ ในพื้นที่อำเภอ จัดทำทะเบียนปราชญ์ชุมชน ครูพาทำ
ส่งให้จังหวัดฯ ภายในวันที่ ๘ กรกฎาคม ๒๕๖๔ เพื่อเชื่อมโยงเป็นเครือข่ายปราชญ์ชุมชน ครูพาทำ ระดับอำเภอ
เพื่อสนับสนุนการขับเคลื่อนการพัฒนาพื้นที่ต้นแบบการพัฒนาคุณภาพชีวิตตามหลักทฤษฎีใหม่ ประยุกต์สู่
“โคก หนอง นา โมเดล” กิจกรรมที่ ๔ กระตุ้นการบริโภคภาคครัวเรือน และเอกชน ผ่านกิจกรรมการพัฒนา
และสนับสนุนพื้นที่ครัวเรือนต้นแบบการพัฒนาคุณภาพชีวิต (Household Lab Model for quality of life :
HLM) ต่อไป

๓. จัดทำแผนการจัดกิจกรรมที่ ๔ กระตุ้นการบริโภคภาคครัวเรือนและเอกชนฯ และคัดเลือก
พื้นที่ดำเนินการในระดับอำเภอ เพื่อกำหนดเป็นจุด/แปลงตัวอย่าง (Kick off) กิจกรรมการเอามื้อสามัคคี
ในระดับอำเภอ อย่างน้อย ๑ แปลง โดยส่งรายชื่อการจัดกิจกรรมฯ ให้จังหวัดฯ ภายในวันที่ ๘ กรกฎาคม ๒๕๖๔

จึงเรียนมาเพื่อพิจารณา

ขอแสดงความนับถือ

(นายคมกริช ชินชนะ) <

พัฒนาการจังหวัดอุบลราชธานี

กลุ่มงานยุทธศาสตร์การพัฒนาชุมชน

โทรศัพท์/โทรสาร.๐๔๕-๓๔๔๖๒๘

เศรษฐกิจฐานรากมั่นคงและชุมชนพึ่งตนเองได้
ภายในปี ๒๕๖๔



Change for Good

**แนวทางการขับเคลื่อนการพัฒนาพื้นที่ต้นแบบการพัฒนาคุณภาพชีวิตตามหลักทฤษฎีใหม่
ประยุกต์สู่ “โคก หนอง นา โมเดล” ด้วยการจัดการความรู้**

๑. การคัดเลือกพื้นที่ต้นแบบในการพัฒนาเป็นศูนย์เรียนรู้

๑) ให้ทุกอำเภอคัดเลือกพื้นที่ต้นแบบ โดยกำหนดหรือคัดเลือกจากครัวเรือนที่เข้าร่วมโครงการพัฒนาพื้นที่ต้นแบบการพัฒนาคุณภาพชีวิตตามหลักทฤษฎีใหม่ ประยุกต์สู่ “โคก หนอง นา โมเดล” พิจารณาจากพื้นที่ต้นแบบดีเด่น ที่สามารถขับเคลื่อนกิจกรรมประสบความสำเร็จตามเป้าหมาย มีความโดดเด่น สามารถเป็นตัวอย่างให้พื้นที่อื่นได้ และมีความเหมาะสมพร้อมในการพัฒนาต่อยอดให้เป็นแหล่งเรียนรู้หรือศูนย์เรียนรู้ในพื้นที่อำเภอ คัดเลือกพื้นที่ต้นแบบตามจำนวนให้เหมาะสมกับจำนวนแปลงทั้งหมดและกระจายอยู่ในทุกพื้นที่ตำบล/อำเภอ ซึ่งอย่างน้อยควรมีพื้นที่ต้นแบบที่คัดเลือก จำนวนอย่างน้อยอำเภอละ ๑ แห่ง ส่งให้จังหวัด

๒) จังหวัดรวบรวมข้อมูลรายชื่อพื้นที่ต้นแบบ จากทุกอำเภอ จัดทำทะเบียนพื้นที่ต้นแบบในการพัฒนาเป็นศูนย์เรียนรู้ ของจังหวัด ส่งให้กรมการพัฒนาชุมชน ภายในวันที่ ๕ กรกฎาคม ๒๕๖๔

๓) จังหวัดสามารถคัดเลือกพื้นที่ต้นแบบที่อยู่นอกเหนือจากพื้นที่เป้าหมายที่อำเภอคัดเลือก เพิ่มเติมเป็นเป้าหมายการพัฒนาระดับจังหวัดได้ เพื่อส่งเสริมและพัฒนาเป็นศูนย์เรียนรู้ ในพื้นที่จังหวัด โดยให้มีจำนวนตามความเหมาะสม

๔) จังหวัดส่งเสริมสนับสนุนให้มีการจัดการความรู้การพัฒนาพื้นที่ต้นแบบดีเด่นที่คัดเลือก โดยถอดบทเรียนการพัฒนาพื้นที่ต้นแบบ จำนวนอย่างน้อยพื้นที่ละ ๑ องค์ความรู้ โดยปรับใช้แนวทางการถอดบทเรียนระดับครัวเรือน ระดับชุมชน ตามสิ่งที่ส่งมาด้วยได้ตามความเหมาะสมของแต่ละพื้นที่ และจัดส่งองค์ความรู้ให้กรมการพัฒนาชุมชน เมื่อดำเนินการถอดบทเรียนเสร็จสิ้น หรือภายในวันที่ ๑๐ กันยายน ๒๕๖๔

๕) บันทึกข้อมูลใน google sheet ชื่อ “ทะเบียนพื้นที่ต้นแบบ” ซึ่งเข้าสู่ระบบได้จาก QR Code ด้านล่าง ซึ่งได้จัดทำไฟล์รายงานแยกเป็นรายจังหวัด ในแต่ละจังหวัดจะมี sheet รายงาน จำนวน ๔ sheet

๒. การจัดทำฐานข้อมูลเครือข่ายปราชญ์ชุมชน/ครูพาท้า

๑) จังหวัดสำรวจข้อมูลปราชญ์ชุมชน/ครูพาท้า ในพื้นที่อำเภอ/จังหวัด ที่เป็นครูพาท้าสนับสนุนการดำเนินงานโครงการในพื้นที่ของจังหวัด รวมทั้งสำรวจข้อมูลครูพาท้าที่ผ่านการอบรมหลักสูตรสร้างวิทยากรจิตอาสาพัฒนาชุมชนตามหลักปรัชญาของเศรษฐกิจพอเพียง

๒) จังหวัดจัดทำทะเบียนปราชญ์ชุมชน/ครูพาท้า และส่งให้กรมการพัฒนาชุมชน ภายในวันที่ ๕ กรกฎาคม ๒๕๖๔

๓) เชื่อมโยงเครือข่ายปราชญ์ชุมชน/ครูพาท้า ของจังหวัด เพื่อสนับสนุนการขับเคลื่อนการพัฒนาพื้นที่ต้นแบบการพัฒนาคุณภาพชีวิตตามหลักทฤษฎีใหม่ ประยุกต์สู่ “โคก หนอง นา โมเดล” กิจกรรมที่ ๔ กระตุ้นการบริโภคภาคครัวเรือนและเอกชน ผ่านกิจกรรมการพัฒนาและสนับสนุนพื้นที่ครัวเรือนต้นแบบการพัฒนาคุณภาพชีวิต (Household Lab Model for quality of life : HLM)

๔) บันทึกข้อมูลใน google sheet ชื่อ “ทะเบียนปราชญ์/ครูพาท้า” ซึ่งเข้าสู่ระบบได้จาก QR Code ด้านล่าง ซึ่งได้จัดทำไฟล์รายงานแยกเป็นรายจังหวัด ในแต่ละจังหวัดจะมี sheet รายงาน จำนวน ๔ sheet

๓. การจัดทำแผนการขับเคลื่อนกิจกรรมที่ ๔ กระตุ้นการบริโภคภาคครัวเรือนและเอกชน ผ่านกิจกรรมการพัฒนาและสนับสนุนพื้นที่ครัวเรือนต้นแบบการพัฒนาคุณภาพชีวิต (Household Lab Model for quality of life : HLM)

๑) จังหวัดประสานอำเภอจัดทำแผนการจัดกิจกรรมที่ ๔ กระตุ้นการบริโภคภาคครัวเรือนและเอกชน ผ่านกิจกรรมการพัฒนาและสนับสนุนพื้นที่ครัวเรือนต้นแบบการพัฒนาคุณภาพชีวิต (Household Lab Model for quality of life : HLM)

บันทึกข้อมูลแผนการจัดกิจกรรมที่ ๔ ลงใน google sheet ชื่อ “แผนกิจกรรมเอามือสามัคคี” ซึ่งเข้าสู่ระบบได้จาก QR Code ด้านล่าง ซึ่งได้จัดทำไฟล์รายงานแยกเป็นรายจังหวัด ในแต่ละจังหวัดจะมี sheet รายงาน จำนวน ๔ sheet

๓) จังหวัดรวบรวมแผนการจัดกิจกรรมที่ ๔ กระตุ้นการบริโภคภาคครัวเรือนและเอกชน ผ่านกิจกรรมการพัฒนาและสนับสนุนพื้นที่ครัวเรือนต้นแบบการพัฒนาคุณภาพชีวิต (Household Lab Model for quality of life : HLM) ระดับอำเภอทุกอำเภอ ตรวจสอบความครบถ้วนของการบันทึก สรุปเป็นแผนรวมระดับจังหวัด

๔) อำเภอคัดเลือกพื้นที่ดำเนินการกิจกรรมที่ ๔ อย่างน้อย ๑ แปลง เพื่อกำหนดเป็นจุด/แปลงตัวอย่าง ต้นแบบ ในการทำกิจกรรมเอามือสามัคคี ในระดับอำเภอ

และ จังหวัดคัดเลือกพื้นที่ดำเนินการกิจกรรมที่ ๔ อย่างน้อย ๑ แปลง เพื่อกำหนดเป็นจุด/แปลง ตัวอย่าง ต้นแบบ ในการทำกิจกรรมเอามือสามัคคี ในระดับจังหวัด

บันทึกข้อมูลแผนการจัดกิจกรรมที่ ๔ ลงใน google sheet ชื่อ “จุด Kick off กิจกรรมที่ ๔” ซึ่งเข้าสู่ระบบได้จาก QR Code ด้านล่าง ซึ่งได้จัดทำไฟล์รายงานแยกเป็นรายจังหวัด ในแต่ละจังหวัดจะมี sheet รายงาน จำนวน ๔ sheet

๕) ประสานการรายงานแผนการจัดกิจกรรมที่ ๔ ระดับจังหวัด ผ่านศูนย์บริหารงานการขับเคลื่อนการพัฒนาพื้นที่ต้นแบบการพัฒนาคุณภาพชีวิตตามหลักทฤษฎีใหม่ ประยุกต์สู่ “โคก หนอง นา โมเดล” กรมการพัฒนาชุมชน บันทึกข้อมูลลงใน google sheet ภายในวันที่ ๙ กรกฎาคม ๒๕๖๔ และทั้งนี้ คณะกรรมการประสานงานและสนับสนุนการขับเคลื่อนการพัฒนาพื้นที่ต้นแบบการพัฒนาคุณภาพชีวิตตามหลักทฤษฎีใหม่ ประยุกต์สู่ “โคก หนอง นา โมเดล” ระดับภาค จะใช้ข้อมูลดังกล่าวในการประชุมร่วมกันเป็นประจำทุกสัปดาห์ โดยผู้อำนวยการศูนย์ศึกษาและพัฒนาชุมชน จะเป็นผู้ประสานการดำเนินงานระดับภาค

๖) การจัดส่งแผนการจัดกิจกรรมที่ ๔ ผ่านศูนย์บริหารงานการขับเคลื่อนฯ โดยมีนายนำโชค อนุสี ตำแหน่ง นักทรัพยากรบุคคลปฏิบัติการ โทร ๐๖ ๑๙๑๙ ๖๙๖๙ เป็นผู้ประสานงาน

.....

QR Code สำหรับเข้าสู่ระบบรายงาน



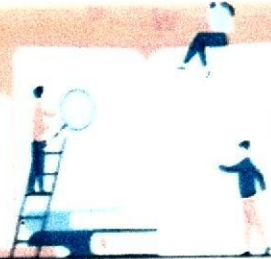
<https://train.cdd.go.th/report>

คำแนะนำในการบันทึกข้อมูล

- จังหวัด/อำเภอ สามารถ เพิ่ม-ลด แถวสำหรับการบันทึกข้อมูลได้ แต่ขอให้ตรวจสอบความถูกต้องและไม่กระทบต่อข้อมูลของครัวเรือนอื่นในพื้นที่อื่น ก่อนการเพิ่ม-ลด ข้อมูล
- หากมีการเพิ่มแถว ควรเพิ่มแถวที่แถวก่อนบรรทัดสุดท้าย (โดยคลิกขวา ที่บรรทัดสุดท้ายแล้ว เลือกคำสั่ง แถวก ๑ แถวด้านบน) เพื่อให้บรรทัดที่เพิ่มมีสูตรหรือ dropdown list เพิ่มในบรรทัดดังกล่าวด้วย
- การกรอกวัน เดือน ปี ที่ดำเนินการ สามารถใช้วิธีการ double click ลงใน cell ที่จะกรอกข้อมูล จากนั้นจะปรากฏ pop up ปฏิทิน ขึ้นมา และสามารถเลือกวันที่ได้จากปฏิทินดังกล่าว
- การกรอกข้อมูลที่มีตัวเลือก แบบ dropdown list สามารถใช้วิธีการเลือกจากเครื่องหมายสามเหลี่ยมหัวลง ที่ปรากฏที่ cell ที่จะกรอกข้อมูลได้เลย
- การกรอกหมายเลขโทรศัพท์ ให้บันทึกหมายเลขโทรศัพท์ ๑๐ หลัก โดยไม่ต้องใส่เครื่องหมายใดระบบตั้งรูปแบบการจัดข้อความไว้แล้ว



ประเด็นการถอดองค์ความรู้



ครัวเรือนเป้าหมาย การจัดการความรู้
โครงการพัฒนาพื้นที่ต้นแบบการพัฒนาคุณภาพชีวิต
ตามหลักทฤษฎีใหม่ประยุกต์สู่ “โคก หนอง นา โมเดล”

ข้อมูลทั่วไปของครัวเรือน

ชื่อ - สกุล _____
 ที่อยู่ _____
 เบอร์โทร _____ ตำแหน่งทางสังคม _____
 ขนาดพื้นที่ _____ กิจกรรมในพื้นที่ _____

นิยามศัพท์
ที่เกี่ยวข้อง

ทักษะ _____
 ความรู้ _____
 ทักษะ _____
 กลไก 3 5 7 5 7
 3

ข้อมูลพื้นฐานของครัวเรือน

- 1 4 ท. ทักษะ ทักษะ
 ทรัพยากร ทางออก
- 2 การพัฒนาพื้นที่ เริ่มต้นอย่างไร ทำอย่างไร มีขั้นตอนวิธีการอย่างไร
 เจอปัญหาอะไร / แก้ไขปัญหาอย่างไร
 รูปแบบการประยุกต์ใช้ ทฤษฎี/หลักการที่ได้รับไป
- 3 เครือข่าย (กลไก 3 5 7) มีเครือข่ายใดเข้าร่วมบ้าง แล้วเข้าร่วมพัฒนาอย่างไร กิจกรรมใดบ้าง
 คึงเครือข่ายเข้าร่วมได้อย่างไร ใช้วิธีไหน หรือปัจจัยใดที่ทำให้หน่วยงานเข้ามา
 แต่ละเครือข่ายที่เข้ามาช่วยมีความแตกต่าง และมีความโดดเด่นอย่างไร
 คิดว่ายังต้องมีหน่วยงานไหนเข้ามาช่วยอีก และมาช่วยเรื่องอะไร
- 4 เทคนิค / เคล็ดลับ จากขั้นตอนการพัฒนาพื้นที่ที่ได้ทำ ได้ค้นพบ เทคนิค เกิดความรู้อะไรใหม่ ๆ บ้าง
 เจอปัญหาในการพัฒนาพื้นที่ ได้แก้ไขปัญหาอย่างไร ที่แตกต่างจากพื้นที่อื่น
 จากปัญหาที่เกิดขึ้น และแก้ไขได้สำเร็จ คิดว่าเกิดจากอะไร

ความสำเร็จ

ข้อจำกัด

ปัจจัยเสริม

- ☉ แรงบันดาลใจ
- ☉ ปัจจัยแห่งความสำเร็จ
พิจารณา 3 มิติ
- Knowledge
- Skill
- Attitude
- ☉ วางแผนพัฒนาต่อยอดพื้นที่อย่างไร
- ☉ ข้อจำกัดของครัวเรือน
- ☉ ปัญหาหลัก/ปัญหาหนัก
ที่เป็นอุปสรรค
- ☉ ความต้องการในการพัฒนา/แก้ไข
- ☉ ข้อพึงระวังในการทำงาน
- ☉ ข้อเสนอแนะในการพัฒนา/แก้ไข
- ☉ มีอะไรจากภายนอกครัวเรือน
ที่เข้ามาเสริมความสำเร็จ
- ☉ การมีส่วนร่วม ความร่วมมือ
จากชุมชนเป็นอย่างไร
- ☉ เก็บข้อมูลจาก จนท. พช. อำเภอ/จังหวัด
/ผู้นำชุมชน ฯลฯ ที่อยู่นอกครัวเรือน

แนวทางการถอดบทเรียนเพื่อสร้างการเรียนรู้

ระดับชุมชน



ข้อมูลทั่วไปของชุมชน

ชื่อชุมชน หมู่ที่ ตำบล.....

อำเภอ..... จังหวัด.....

ชื่อ-สกุลผู้นำชุมชน..... เบอร์โทรศัพท์.....

ข้อมูลพื้นฐานของชุมชน



- | | |
|--|--|
| <p>1 ประวัติชุมชน
ที่มาผู้ก่อตั้งระยะเวลา</p> | <p>2 โครงสร้างพื้นฐาน
ไฟฟ้าประปาโรงเรียน/
โรงพยาบาลวัดชุมชน</p> |
| <p>3 โครงสร้างทางสังคม
คณะกรรมการหมู่บ้าน/กลุ่มอาชีพ/ผลิตภัณฑ์
ชุมชน/กองทุน/แหล่งเรียนรู้</p> | <p>4 ครุภัณฑ์และประชากร
จำนวนครุภัณฑ์
จำนวนประชากร (ชาย/หญิง)
ช่วงอายุอาชีพรายได้</p> |
| <p>5 ทุนชุมชน
สภาพธรรมชาติและสิ่งแวดล้อม</p> | |

ปัญหา	การแก้ไขปัญหา	AAR
<ul style="list-style-type: none"> ✦ ปัญหาคืออะไรบ้าง 	<ul style="list-style-type: none"> ✦ การแก้ไขปัญหามีอะไรบ้าง 	<ul style="list-style-type: none"> ✦ ได้เรียนรู้อะไร
<ul style="list-style-type: none"> ✦ ปัญหานี้สำคัญอย่างไร 	<ul style="list-style-type: none"> ✦ ผู้มีส่วนเกี่ยวข้องหรือช่วยในการแก้ไขปัญหานี้ 	<ul style="list-style-type: none"> ✦ ปัญหาและอุปสรรคในการแก้ไขปัญหานี้ เพราะอะไร
<ul style="list-style-type: none"> ✦ ปัญหามาจากอะไร 	<ul style="list-style-type: none"> ✦ คนในชุมชนมีส่วนร่วมแก้ไขปัญหานี้ได้อย่างไร 	<ul style="list-style-type: none"> ✦ ความสำเร็จในการแก้ไขปัญหานี้ เพราะอะไร
<ul style="list-style-type: none"> ✦ ผู้เกี่ยวข้องกับปัญหานี้คือใคร 	<ul style="list-style-type: none"> ✦ ผลของการแก้ไขปัญหานี้เป็นอย่างไร 	<ul style="list-style-type: none"> ✦ ความประทับใจในการแก้ไขปัญหานี้
		<ul style="list-style-type: none"> ✦ ความประทับใจในการแก้ไขปัญหานี้
		<ul style="list-style-type: none"> ✦ วางแผนการพัฒนาชุมชน

ทะเบียนพื้นที่ต้นแบบ ในการพัฒนาพื้นที่เป็นศูนย์เรียนรู้

โครงการพัฒนาพื้นที่ต้นแบบการพัฒนาชีวิตตามหลักทฤษฎีใหม่ ประยุกต์สู่ "โคก หนอง นา โมเดล" กรมการพัฒนาชุมชน

ที่	จังหวัด	อำเภอ	ตำบล	หมู่ที่	ชื่อบ้าน	ข้อมูลพื้นที่ต้นแบบ			กิจกรรมเด่นของพื้นที่ (ระบุ)
						บ้านเลขที่	ชื่อ - สกุล เจ้าของแปลง	ขนาดแปลง (ไร่)	
1									
2									
3									
4									
5									
6									
7									
8									
9									
10									

คำอธิบายเพิ่มเติม

- จังหวัด/อำเภอ สามารถ เพิ่ม-ลด แถวสำหรับการบันทึกข้อมูลได้ แต่ขอให้ตรวจสอบความถูกต้องและไม่กระทบต่อข้อมูลของครัวเรือนอื่นในพื้นที่อื่น ก่อนการเพิ่ม-ลด ข้อมูล
- หากมีการเพิ่มแถว ควรเพิ่มแถวก่อนแถวสุดท้าย (โดยคลิกขวา ที่บรรทัดสุดท้ายแล้ว เลือกคำสั่ง แทรก 1 แถวด้านบน) เพื่อให้บรรทัดที่เพิ่มมีสูตรหรือ dropdown list เพิ่มในบรรทัดดังกล่าวด้วย
- การกรอกวัน เดือน ปี ที่ดำเนินการ สามารถใช้วิธีการ double click ลงใน cell ที่จะกรอกข้อมูล จากนั้นจะปรากฏ pop up ปกติขึ้น ขึ้นมา และสามารถเลือกวันที่ได้จากปฏิทินดังกล่าว
- การกรอกข้อมูลที่มีตัวเลือก แบบ dropdown list สามารถใช้วิธีการเลือกจากเครื่องหมายสามเหลี่ยมหัวลง ที่ปรากฏที่ cell ที่จะกรอกข้อมูลได้เลย

พื้นที่ต้นแบบที่กำกับเป็นจุด Kick off การทำกิจกรรมที่ 4 กระตุ้นการบริโภคภาคครัวเรือน (กิจกรรมเอามือสามัคคี) ระดับครัวเรือน
โครงการพัฒนาพื้นที่ต้นแบบการพัฒนาคุณภาพชีวิตตามหลักทฤษฎีใหม่ ประยุกต์สู่ "โคก หนอง นา โมเดล" การการพัฒนาชุมชน

ที่	จังหวัด	จังหวัด/อำเภอ	ข้อมูลพื้นที่แปลงต้นแบบ							ว/ค/บ ที่ดำเนินการ	หมายเหตุ
			ชื่อ - สกุล เจ้าของแปลง	บ้านเลขที่	หมู่ที่	ชื่อบ้าน	ตำบล	ขนาดแปลง (ไร่)			
จุด Kick off การทำกิจกรรมที่ 4 ระดับจังหวัด											
1											Kick off ระดับจังหวัด
จุด Kick off การทำกิจกรรมที่ 4 ระดับอำเภอ											
1											Kick off ระดับอำเภอ
2											Kick off ระดับอำเภอ
3											Kick off ระดับอำเภอ
4											Kick off ระดับอำเภอ
5											Kick off ระดับอำเภอ
6											Kick off ระดับอำเภอ
7											Kick off ระดับอำเภอ
8											Kick off ระดับอำเภอ
9											Kick off ระดับอำเภอ
10											Kick off ระดับอำเภอ

คำอธิบายเพิ่มเติม

- จังหวัด/อำเภอ สามารถ เพิ่ม-ลด แถวสำหรับกรบันทึกข้อมูลได้ แต่ขอให้ตรวจสอบความถูกต้องและไม่กระทบต่อข้อมูลของครัวเรือนอื่นในพื้นที่อื่น ก่อนการเพิ่ม-ลด ข้อมูล
- หากมีการเพิ่มแถว ควรเพิ่มแถวก่อนแถวสุดท้าย (โดยคลิกขวา ที่บรรทัดสุดท้ายแล้ว เลือกคำสั่ง แถว 1 แถวด้านบน) เพื่อให้บรรทัดที่เพิ่มมีสูตรหรือ dropdown list เพิ่มในบรรทัดดังกล่าวด้วย
- การกรอกวัน เดือน ปี ที่ดำเนินการ สามารถใช้วิธีการ double click ลงใน cell ที่จะกรอกข้อมูล จากนั้นจะปรากฏ pop up ปฏิทิน ขึ้นมา และสามารถเลือกรวันที่ได้จากปฏิทินดังกล่าว
- การกรอกข้อมูลที่มีตัวเลือก แบบ dropdown list สามารถใช้วิธีการเลือกจากเครื่องหมายสามเหลี่ยม ที่ปรากฏที่ cell ที่จะกรอกข้อมูลได้เลย

