



ที่ อบ ๐๐๑๘/๐๑๖๕๒

สำนักงานพัฒนาชุมชนจังหวัดอุบลราชธานี  
ถนนแจ้งสนิท อบ ๓๔๐๐๐

๒๐ ตุลาคม ๒๕๖๓

เรื่อง รูปแบบและแนวปฏิบัติของร้าน APCD 60+ Plus Bakery & Chocolate Cafe

เรียน พัฒนาการอำเภอ ทุกอำเภอ

สิ่งที่ส่งมาด้วย สรุปรายชื่อโครงการของนายกรัชมุนตรี

จำนวน ๑ ชุด

ด้วยสำนักงานพัฒนาชุมชนจังหวัดอุบลราชธานี ได้รับแจ้งจากกรมการพัฒนาชุมชน เรื่อง การนำรูปแบบและแนวปฏิบัติของร้าน APCD 60+ Plus Bakery & Chocolate Cafe หรือโครงการ “เซฟลูกรงเหล็ก” เป็นต้นแบบในการขยายผลการสร้างอาชีพให้แก่ผู้เปราะบาง ผู้พิการ และผู้ด้อยโอกาส โดยคำนึงถึงการสร้างอาชีพ สร้างโอกาสทางเศรษฐกิจ ตลอดจนการสร้างพื้นที่ทางสังคมให้แก่กลุ่มดังกล่าว

ในการนี้ จึงขอให้สำนักงานพัฒนาชุมชนอำเภอพิจารณาแนวทางการนำรูปแบบและแนวปฏิบัติของร้าน APCD 60+ Plus Bakery & Chocolate Cafe หรือโครงการ “เซฟลูกรงเหล็ก” เป็นตัวอย่างในการขยายผลการสร้างอาชีพให้แก่ผู้เปราะบาง ผู้พิการ และผู้ด้อยโอกาส เพื่อเป็นโอกาสในการสร้างงาน สร้างอาชีพ สร้างรายได้ รายละเอียดตามสิ่งที่ส่งมาด้วย

จึงเรียนมาเพื่อพิจารณา

ขอแสดงความนับถือ

(นายคมกริช ชินชนะ)  
พัฒนาการจังหวัดอุบลราชธานี

กลุ่มงานประสานและสนับสนุนการบริหารงานพัฒนาชุมชน

โทร. ๐ - ๔๕๓๔ - ๔๖๒๘

โทรสาร ๐ - ๔๕๓๔ - ๔๖๒๘

# สรุปข้อสั่งการของนายกรัฐมนตรี

สรุปข้อสั่งการของนายกรัฐมนตรี

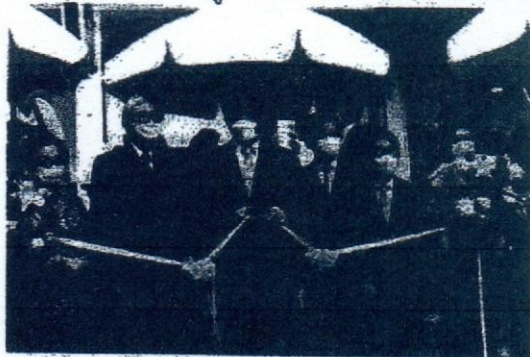
ในพิธีเปิดร้าน APCD 60+Plus Bakery & Chocolate Cafe

เมื่อวันที่ ๗ สิงหาคม ๒๕๖๓ เวลา ๐๙.๓๐ น. ณ ทำเนียบรัฐบาล



**สรุปข้อสั่งการของนายกรัฐมนตรี**  
**ในพิธีเปิดร้าน APCD 60+Plus Bakery & Chocolate Cafe**  
**เมื่อวันที่ ๗ สิงหาคม ๒๕๖๓ เวลา ๐๙.๓๐ น. ณ ทำเนียบรัฐบาล**

พลเอก ประยุทธ์ จันทร์โอชา นายกรัฐมนตรี เป็นประธานในพิธีเปิดร้าน APCD 60+Plus Bakery & Chocolate Cafe เมื่อวันที่ ๗ สิงหาคม ๒๕๖๓ เวลา ๐๙.๓๐ น. ณ ทำเนียบรัฐบาล โดยมี ปลัด พม. ผู้ว่าการ กพพ. ประธานกรรมการมูลนิธิศูนย์ฝึกพัฒนาและฝึกอบรมคนพิการ



แห่งประเทศไทยและแปซิฟิกในพระราชูปถัมภ์ เลขาธิการบริหารคณะกรรมการการเคหะชุมชนและสังคมแห่งสหประชาชาติสำหรับเอเชียและแปซิฟิก ผู้บริหาร กต. ผู้บริหาร สลน. สื่อมวลชน และผู้ที่เกี่ยวข้องเข้าร่วม สรุปสาระสำคัญได้ดังนี้

**๑. สรุปคำกล่าวของนายกรัฐมนตรี**

นายกรัฐมนตรี กล่าวว่า ขอขอบคุณทุกภาคส่วนที่เกี่ยวข้องในการขับเคลื่อนให้เกิดร้าน APCD 60+Plus Bakery & Chocolate Cafe ขึ้น โดยร้านดังกล่าวเป็นส่วนหนึ่งของโครงการในพระราชูปถัมภ์ สมเด็จพระกนิษฐาธิราชเจ้า กรมสมเด็จพระเทพรัตนราชสุดาฯ สยามบรมราชกุมารี - โดยมีวัตถุประสงค์เพื่อสนับสนุนให้กลุ่มผู้เปราะบาง ผู้พิการและกลุ่มคนผู้ด้อยโอกาส สามารถสร้างอาชีพ/รายได้ และเป็นการสร้างความตระหนักรู้ถึงคุณค่าในตัวเอง ซึ่งมีความสอดคล้องอย่างยิ่งกับนโยบายของรัฐบาลและยุทธศาสตร์ชาติ ในการสร้างความเสมอภาคให้แก่ทุกภาคส่วน โดยไม่ทิ้งใครไว้ข้างหลัง และมีความสอดคล้องกับแนวทางการส่งเสริมปกป้องสิทธิและศักดิ์ศรีของคนพิการตามอนุสัญญาแห่งสหประชาชาติว่าด้วยสิทธิคนพิการ หรือ United Nations Convention on the Rights of Persons with Disabilities (UNCRPD)



๗. ข้อสั่งการ ...

๒. ข้อสั่งการนายกรัฐมนตรี

ข้อสั่งการนายกรัฐมนตรี	หน่วยงาน ที่รับผิดชอบ	นโยบาย รัฐบาล	ยุทธศาสตร์ ชาติ
<b>การขยายผลการสร้างอาชีพและความเสมอภาค</b> - ให้ พม. ร่วมกับ มท. และหน่วยงานที่เกี่ยวข้อง พิจารณาแนวทางการนำรูปแบบและแนวปฏิบัติของ ร้าน APCD 60+Plus Bakery & Chocolate Cafe หรือ โครงการ “เซฟลูกกรุงเหล็ก” เป็นต้นแบบในการขยายผล การสร้างอาชีพให้แก่ผู้เปราะบาง ผู้พิการ และผู้ด้อยโอกาส โดยให้คำนึงถึงการสร้างอาชีพ สร้างโอกาสทางเศรษฐกิจ ตลอดจนการสร้างพื้นที่ทางสังคมให้แก่กลุ่มดังกล่าว	พม. / มท.	๓๓	๔

ทั้งนี้ ข้อสั่งการของนายกรัฐมนตรีดังกล่าวข้างต้น ใช้เป็นแนวทางในการบริหารราชการให้เกิด  
ประสิทธิภาพ ดังนั้น ในขั้นตอนการปฏิบัติ หน่วยงานจะต้องดำเนินการโดยยึดกฎหมาย ระเบียบ หรือ  
มติคณะรัฐมนตรีที่เกี่ยวข้องเป็นหลัก

กองประสานนโยบายและยุทธศาสตร์  
สำนักเลขาธิการนายกรัฐมนตรี  
ปณยวีร์ สรุปรายงาน/ พูลสุข ตรวจรายงาน